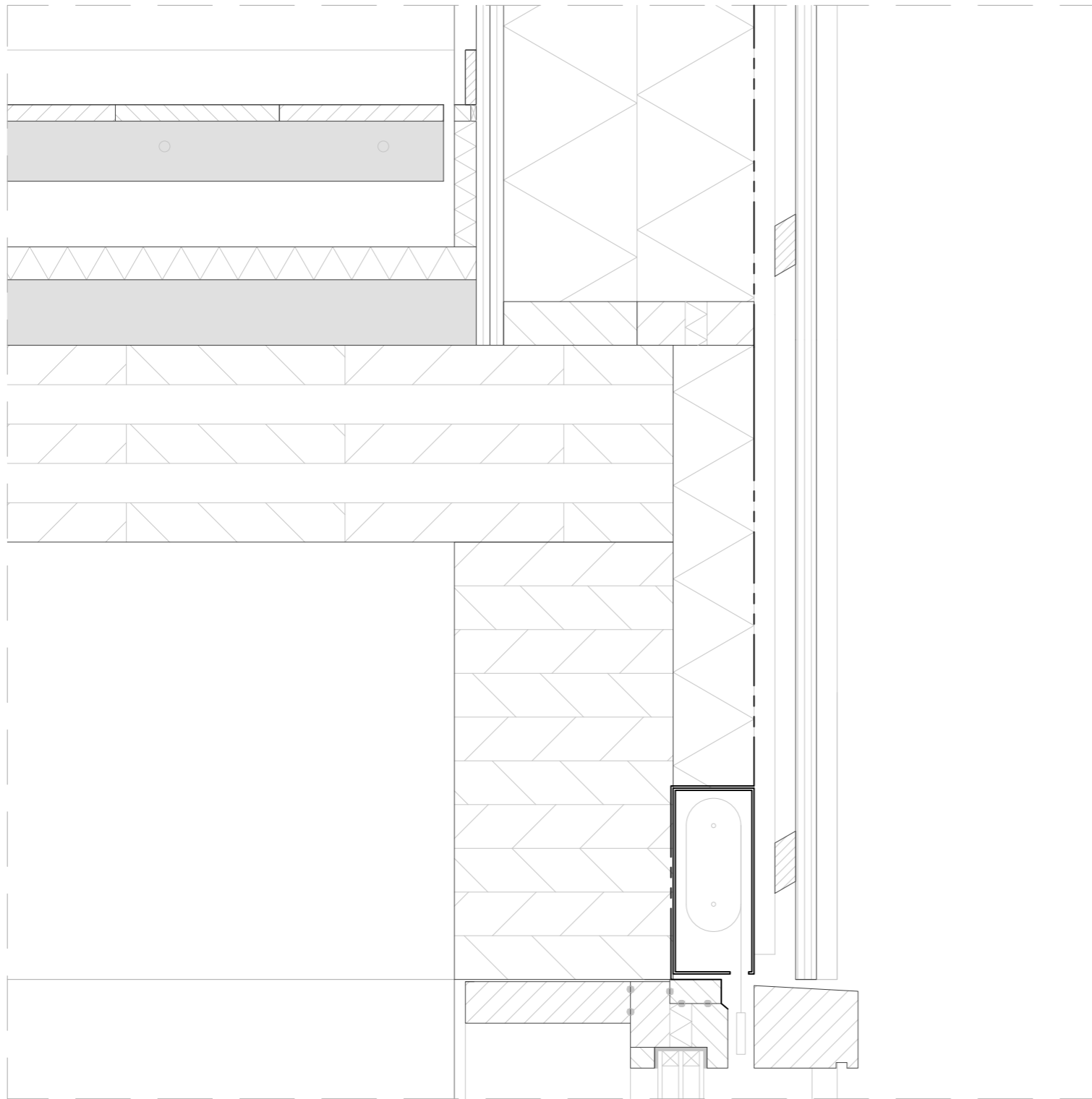


- Dakrandopbouw 322 mm
- Plank 19x146 mm
- Plank 19x219 mm
- Lat horiz. 19x46 mm
- Lat vert. 19x46 mm
- Damp open waterafstotend folie
- Drukvast isolatie 64 mm
- klos 200 mm
- Multiplex inpreg. 12.5 mm
- Bitumen 2 laags
- Dak 500mm
- CLT 180mm
- Dakisolatie 200mm
- Bitumen 2 laags
- Beschermdoek
- Drainageplaat 30mm
- Filterdoek
- Daktuinstraat 40mm
- Grond 50mm
- Sedem
- Dakrand 250mm





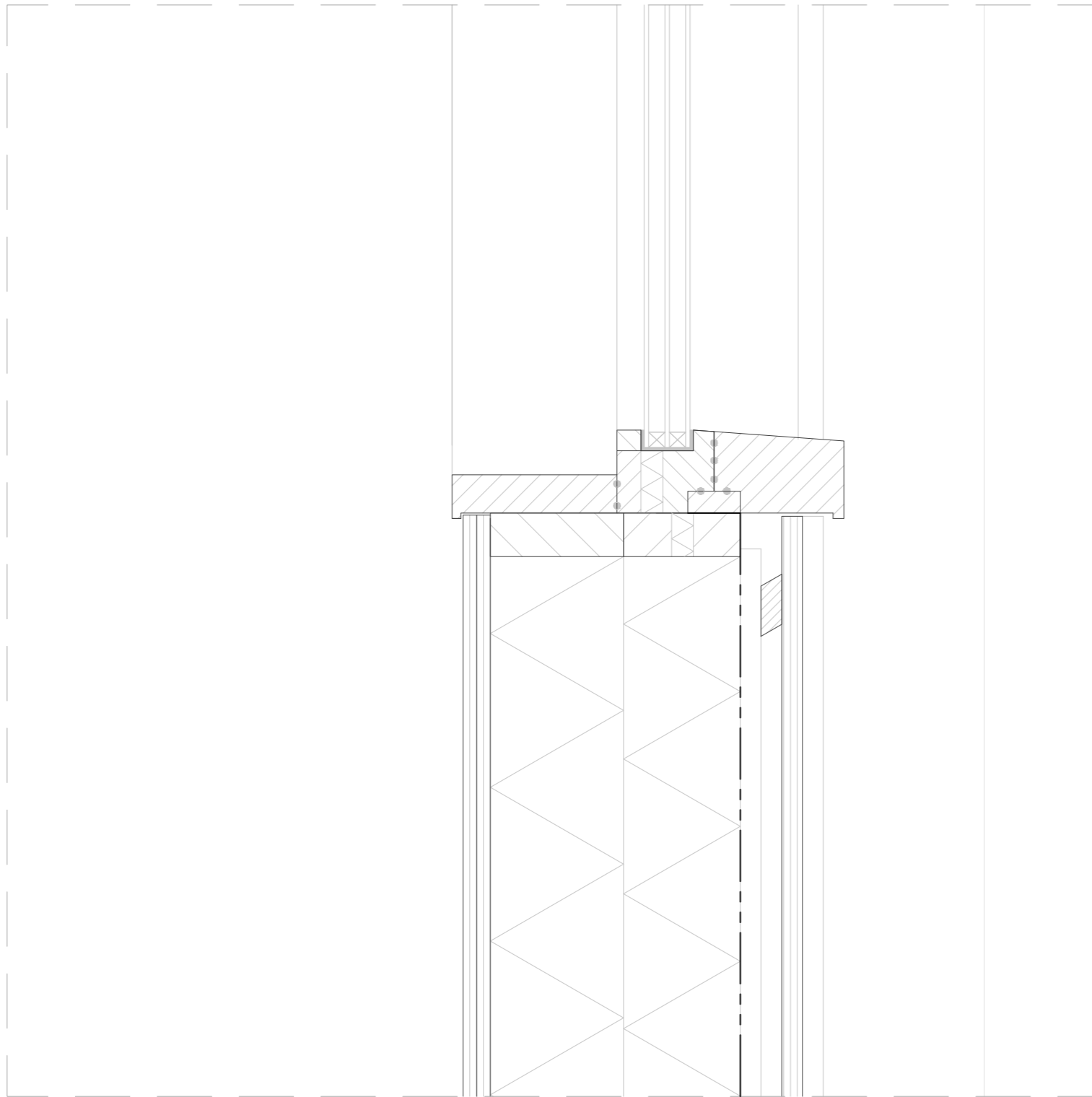
- Gevel opbouw 331 mm
- Plank 19x146 mm
 - Plank 19x219 mm
 - Lat horiz. 19x46 mm
 - Lat vert. 19x46 mm
 - Damp open waterafstotend folie
 - Drukvast isolatie 122 mm
 - Isolatie 107 mm
 - Gipsplaat 2x 25 mm

- Vloer 400mm
- CLT 180mm
 - Steenafzetting 60mm
 - Iso tbv zwevend 30mm
 - Ventilatie kanaal 60mm
 - Afwerkvloer met vloerverwarming 55mm
 - Houtenvloer 15mm

Kozijn samengesteld

- Buitenkozijn 81x119mm
- Stelkozijn 81x89 mm
- Trippelglas 42mm
- Binnenkozijn 40x151mm
- Stelbalk 20x 47mm

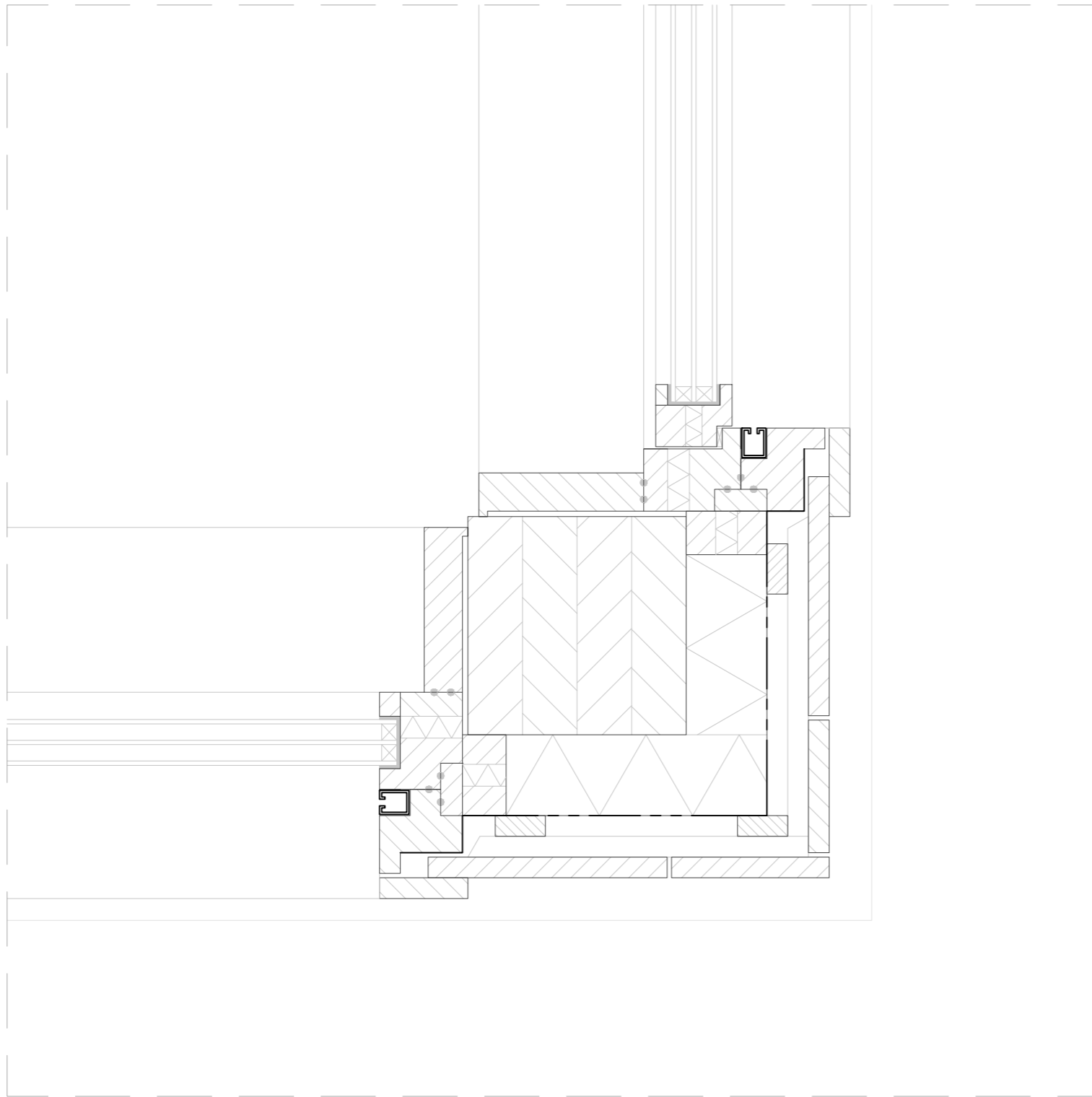




- Gevel opbouw 331 mm
- Plank 19x146 mm
 - Plank 19x219 mm
 - Lat horiz. 19x46 mm
 - Lat vert. 19x46 mm
 - Damp open waterafstotend folie
 - Drukvast isolatie 122 mm
 - Isolatie 107 mm
 - Gipsplaat 2x 25 mm

- Kozijn samengesteld
- Buitenkozijn 81x119mm
 - Stelkozijn 81x89 mm
 - Trippelglas 42mm
 - Binnenkozijn 40x151mm
 - Stelbalk 20x 47mm

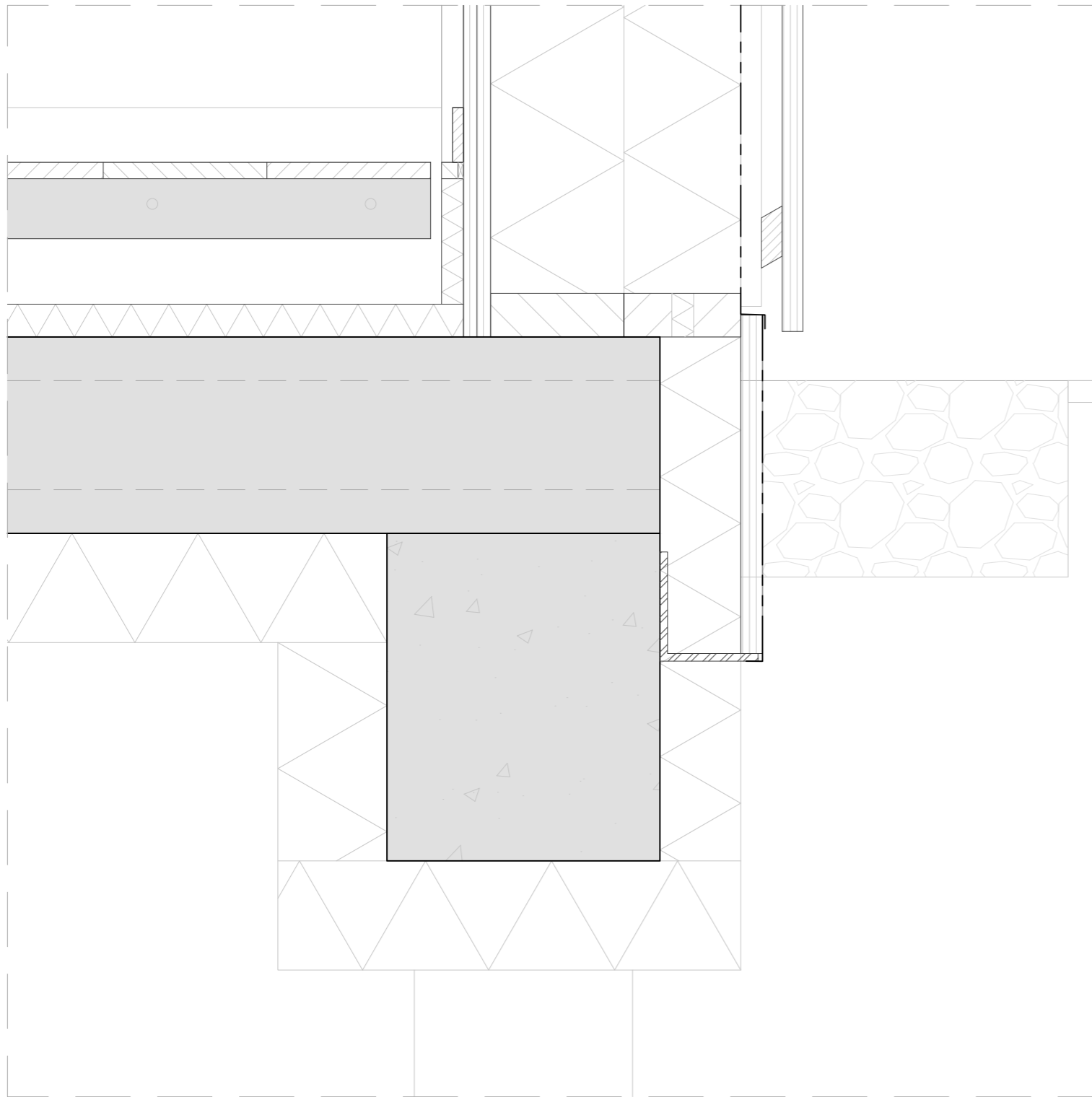




- Gevel opbouw 322 mm
- Plank 19x146 mm
 - Plank 19x219 mm
 - Lat horiz. 19x46 mm
 - Lat vert. 19x46 mm
 - Damp open folie
 - Drukvast isolatie 74 mm
 - Glulam kolom 200 200

- Kozijn samengesteld
- Buitenkozijn 81x100mm
 - Stelkozijn 81x89 mm
 - Trippelglas 42mm
 - Binnenkozijn 40x151mm
 - Stelbalk 20x 47mm

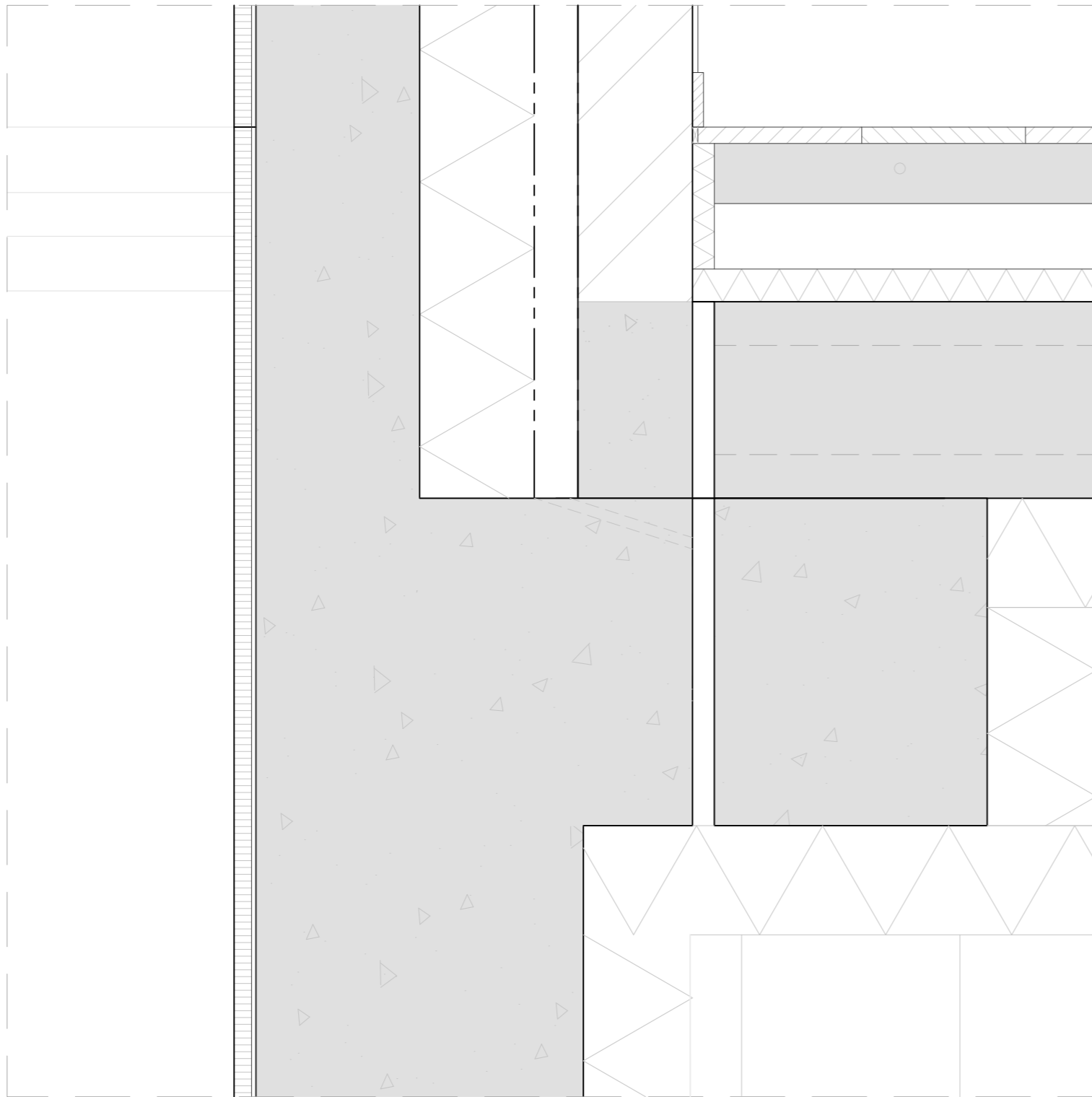




- Gevel opbouw 331 mm
- Plank 19x146 mm
 - Plank 19x219 mm
 - Lat horiz. 19x46 mm
 - Lat vert. 19x46 mm
 - Damp open waterafstotend folie
 - Drukvast isolatie 122 mm
 - Isolatie 107 mm
 - Gipsplaat 2x 25 mm

- Vloer 440mm
- Isolatie 100mm
 - Kanaalplaatvloer 180mm
 - Iso tbv zwevend 30mm
 - Ventilatie kanaal 60mm
 - Afwerkvloer met vloerverwarming 55mm
 - Houtenvloer 15mm



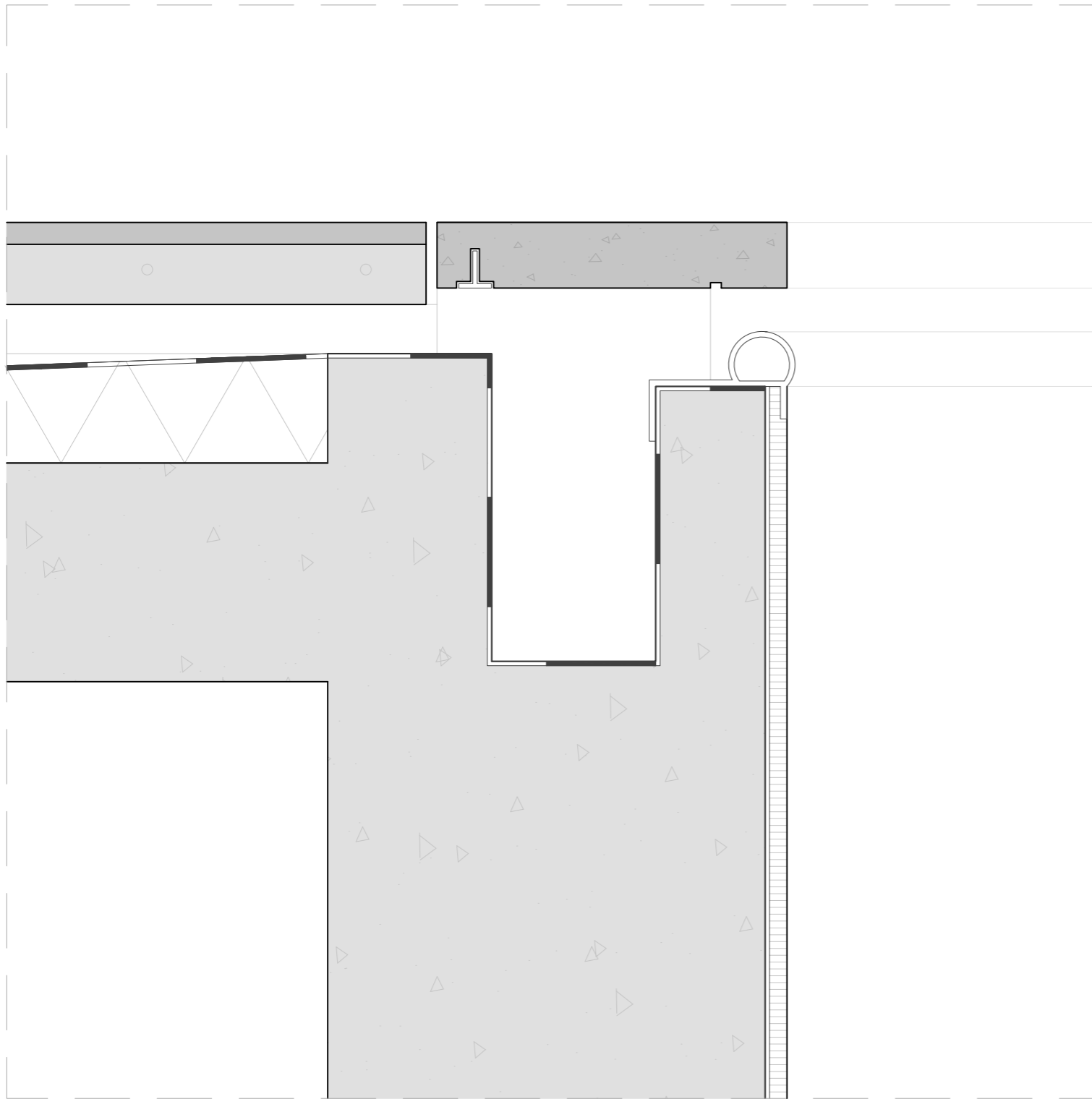


Vloer 440mm
 - Isolatie 100mm
 - Kanaalplaatvloer 180mm
 - Iso tbv zwevend 30mm
 - Ventilatie kanaal 60mm
 - Afwerkvloer met vloerverwarming 55mm
 - Houtenvloer 15mm

Zwembad bak 440mm
 - Stuco coating 20mm
 - Underlayer
 - lhwg beton 300mm
 - Isolatie drukvast 100mm

- Nok ten behoeve van dragen wand en vloer en aparte balk en kolom voor houten onderdeel van het gebouw

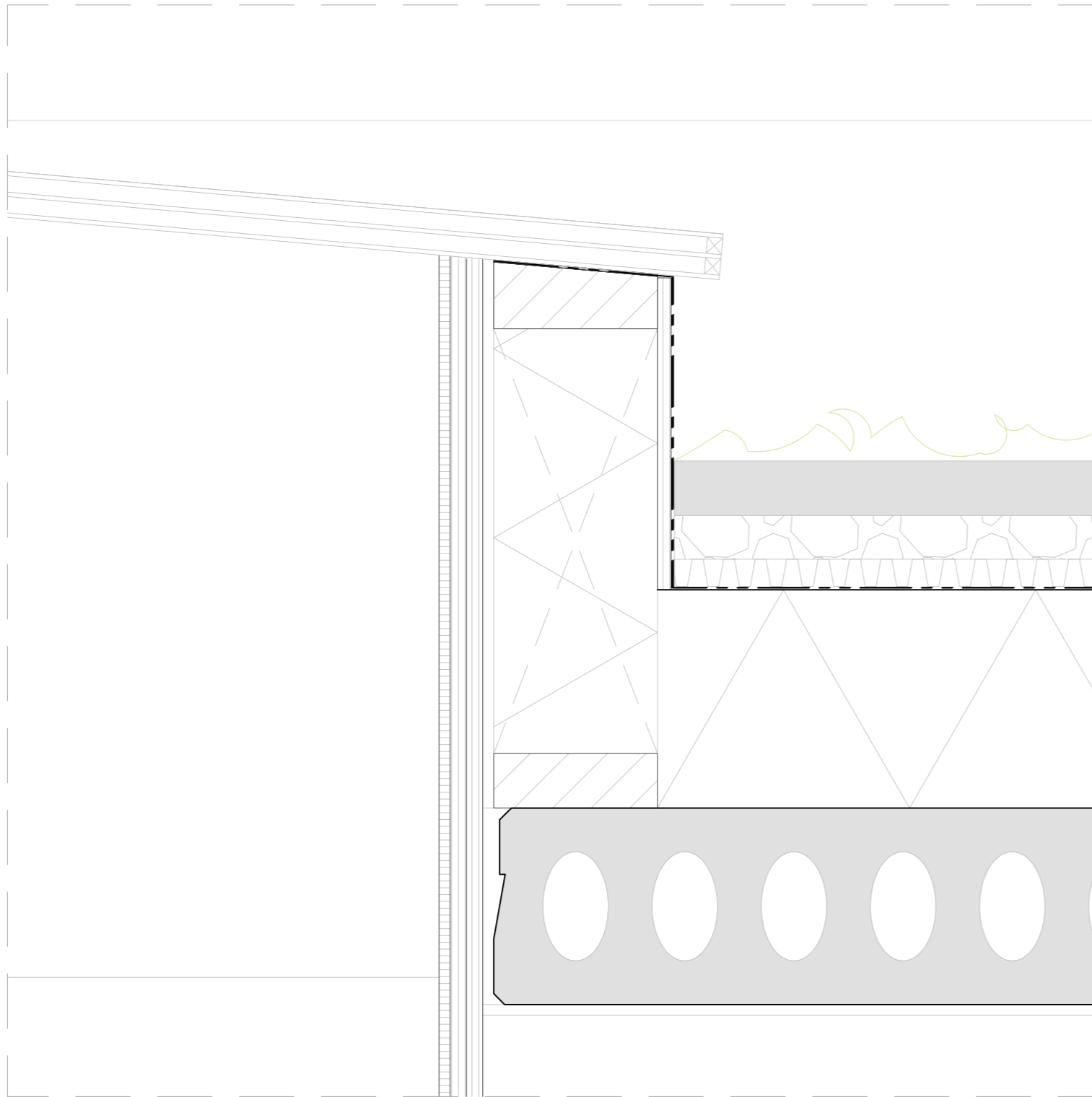




- Vloer 315mm
- lwhg beton 200mm
 - Afschot iso 100mm
 - Houten regels 45mm
 - Afwerkvloer met vloerverwarming 55mm
 - Beton gietvloer 15mm

- Zwembad bak 440mm
- Stuco coating 20mm
 - Underlayer
 - lwhg beton 300mm
 - metalen handrail 50x50





- | | |
|----------------------------------|---------|
| Dak | 500mm |
| - Waterafstotende folie | |
| - Kanaalplaatvloer | 180mm |
| - Dakisolatie | 200mm |
| - Bitumen | 2 laags |
| - Beschermdoek | |
| - Drainageplaat | 30mm |
| - Filterdoek | |
| - Daktuinsubstraat | 40mm |
| - Grond | 50mm |
| - Sedem | |
|
 | |
| - Dakrand | 321mm |
|
 | |
| Dakrandopbouw | 322 mm |
| - Stuco | 10 mm |
| - multiplexplaat 2x 25mm | |
| - Damp open waterafstotend folie | |
| - Drukvast isolatie | 150 mm |
| - klos | 150 mm |
| - Multiplex inpreg. | 12.5 mm |
| - Bitumen | 2 laags |
|
 | |
| - Tripelglas | 42 mm |



Details

Rethinking Roosenberg

Natuur en Dementie

Student	Roel Hofstra
Studentnr.	4320786
Docent	Mechtild Stuhlmacher, Jelke Fokkinga An Fonteyne Floris Cornelisse
Datum	20 april 2016