

# Palliatieve & terminale zorg

Transitie van publiek naar privé



P5 presentation

Explore lab 23

03-11-2017

Maarten Suykerbuyk

Tutors: Ir. R. J. Nottrot, drs. Ir. L. A. M. Willekens, Ir. H. L. van der Meel  
Board of Examiners delegate: Ir. D. Vitner

# Relevantie

Wat is een fijne omgeving  
om in te sterven?



# Relevantie



# Relevantie



# Relevantie



# Inhoudsopgave

## Inleiding

Problem statement

## Onderzoek

Onderzoeksvraag

Methode

Resultaten

Conclusies

## Ontwerp

Locatie

Ruimtelijke opzet

Uitwerking

Architectonische transitie

## Slot



# Problem statement

Gebouw voor palliatieve en terminale zorg

# Problem statement

Aandacht en persoonlijke zorg

De bijdrage die architectuur kan leveren?



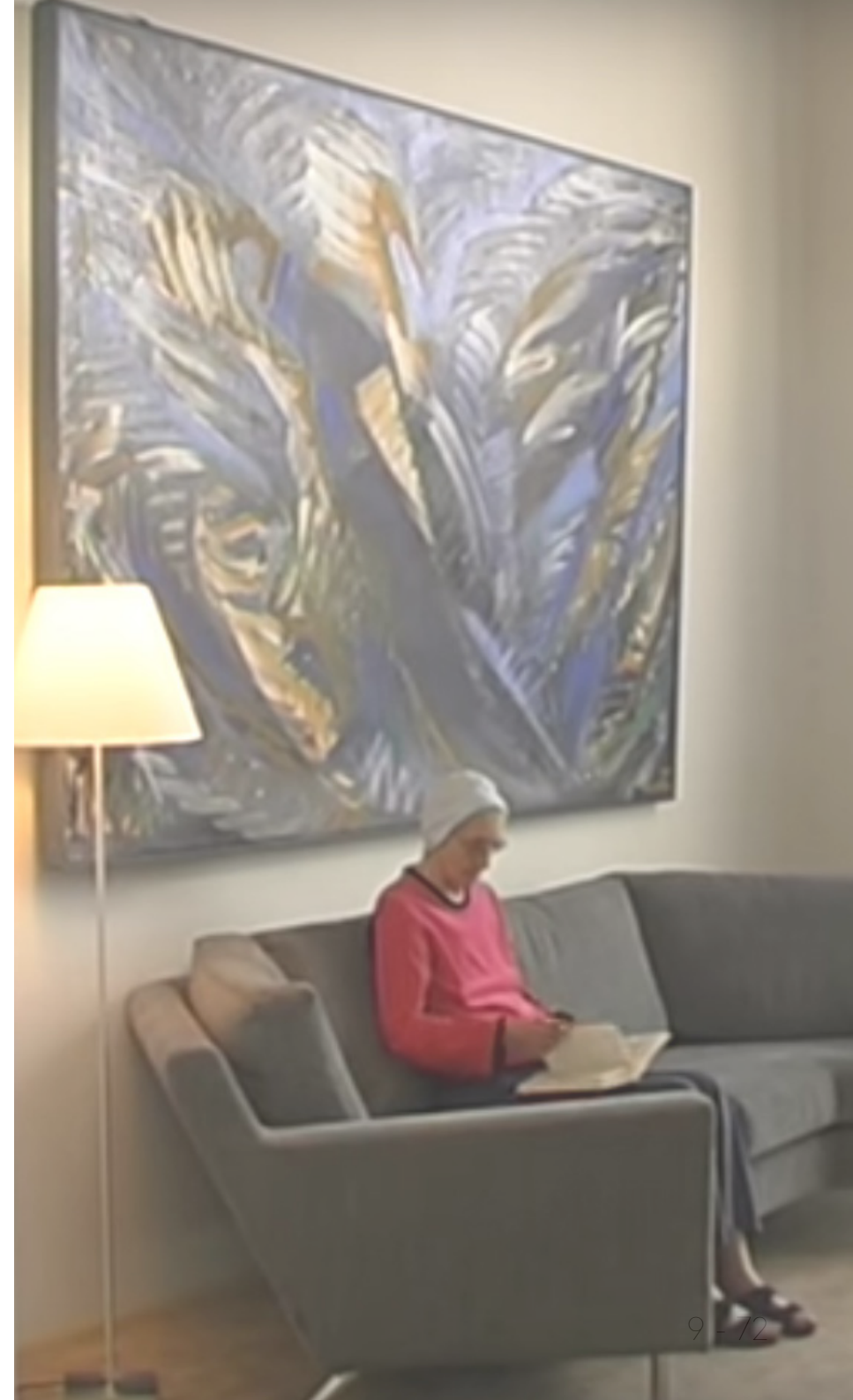


# Problem statement

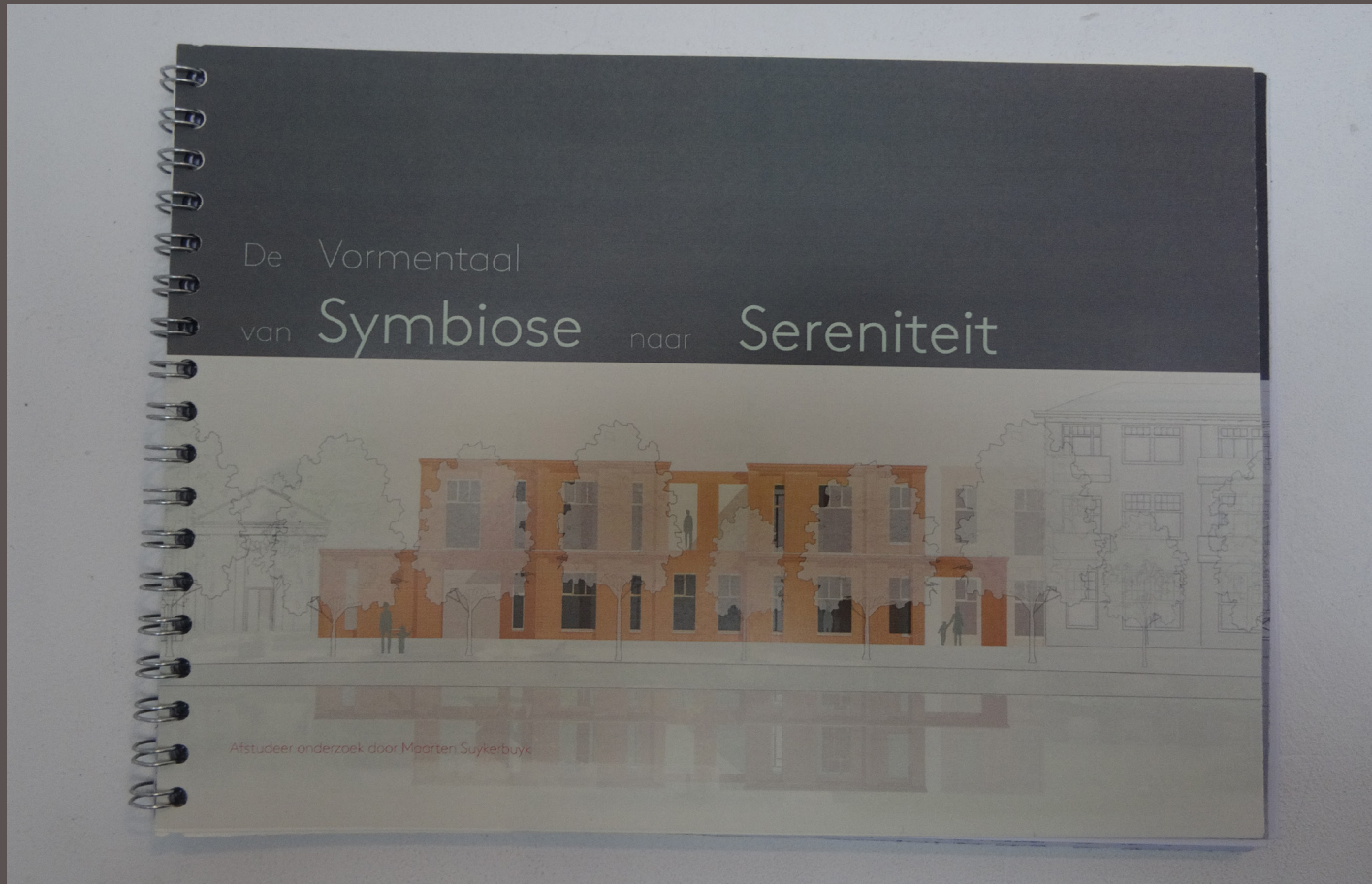
Huiselijke sfeer & medische zorg

Omgaan met het leven & sterven

Afwisselende gebruikers



# Onderzoek



Hoe kan de architectonische transitie tussen de publieke zone en persoonlijke domein, de 'well-being' van bewoners, naasten en het verzorgend personeel, positief beïnvloeden binnen een gebouw voor palliatieve en terminale zorg?

Theoretisch kader

Literatuur onderzoek

Hoe kan de architectonische transitie tussen de publieke zone en persoonlijke domein, de 'well-being' van bewoners, naasten en het verzorgend personeel, positief beïnvloeden binnen een gebouw voor palliatieve en terminale zorg?

Best practices

Typologisch onderzoek

Praktijk

Observaties

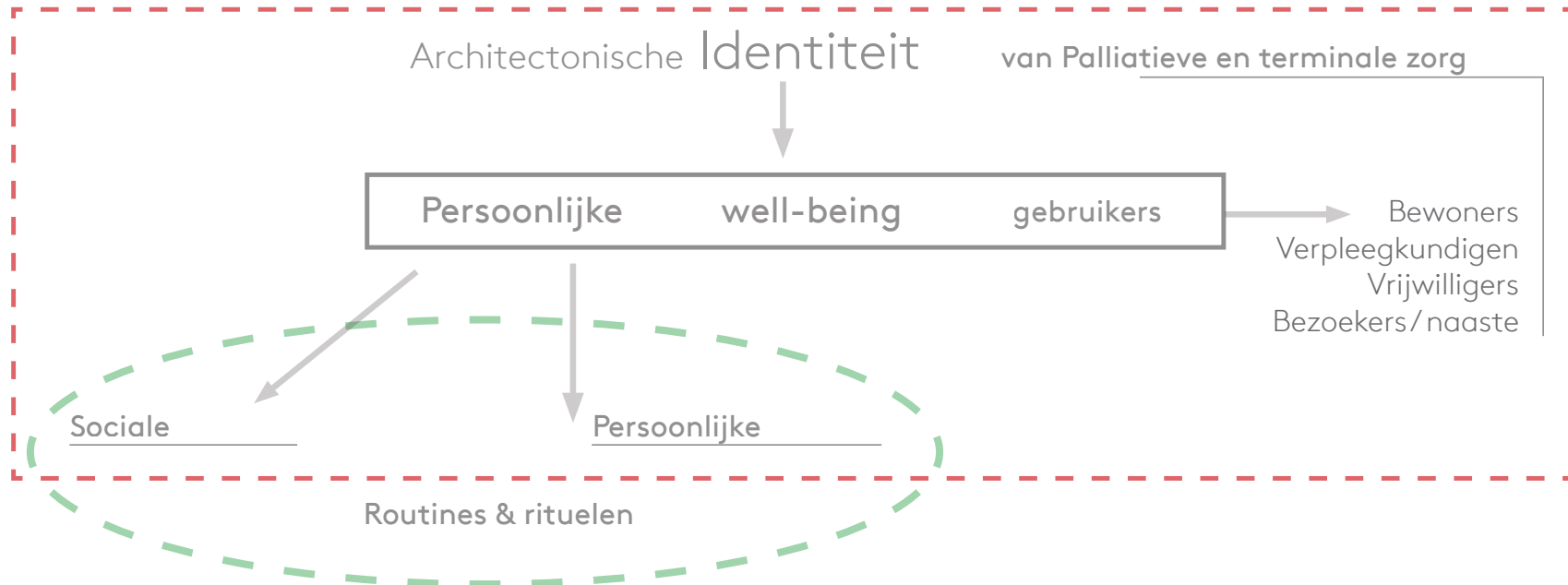
Literatuur onderzoek

Architectonische Identiteit van Palliatieve en terminale zorg

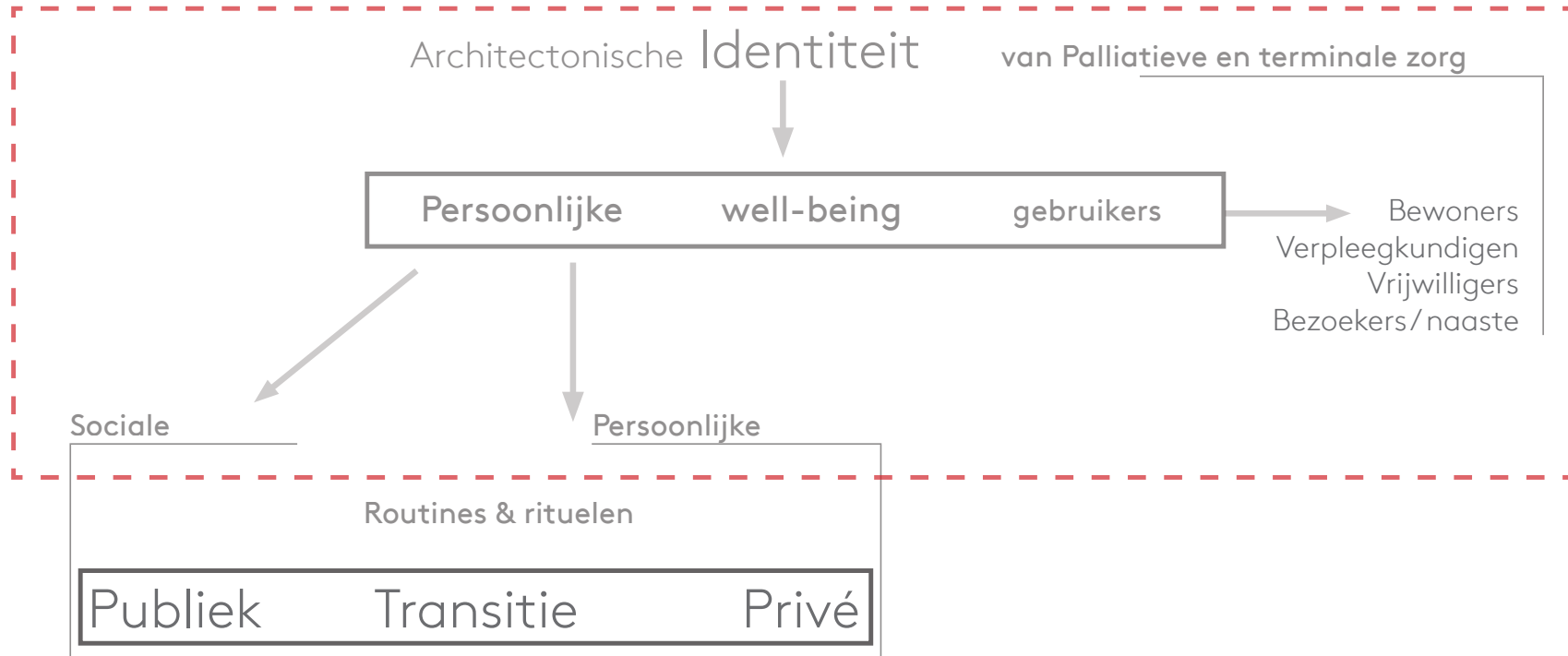
Literatuur onderzoek



Literatuur onderzoek

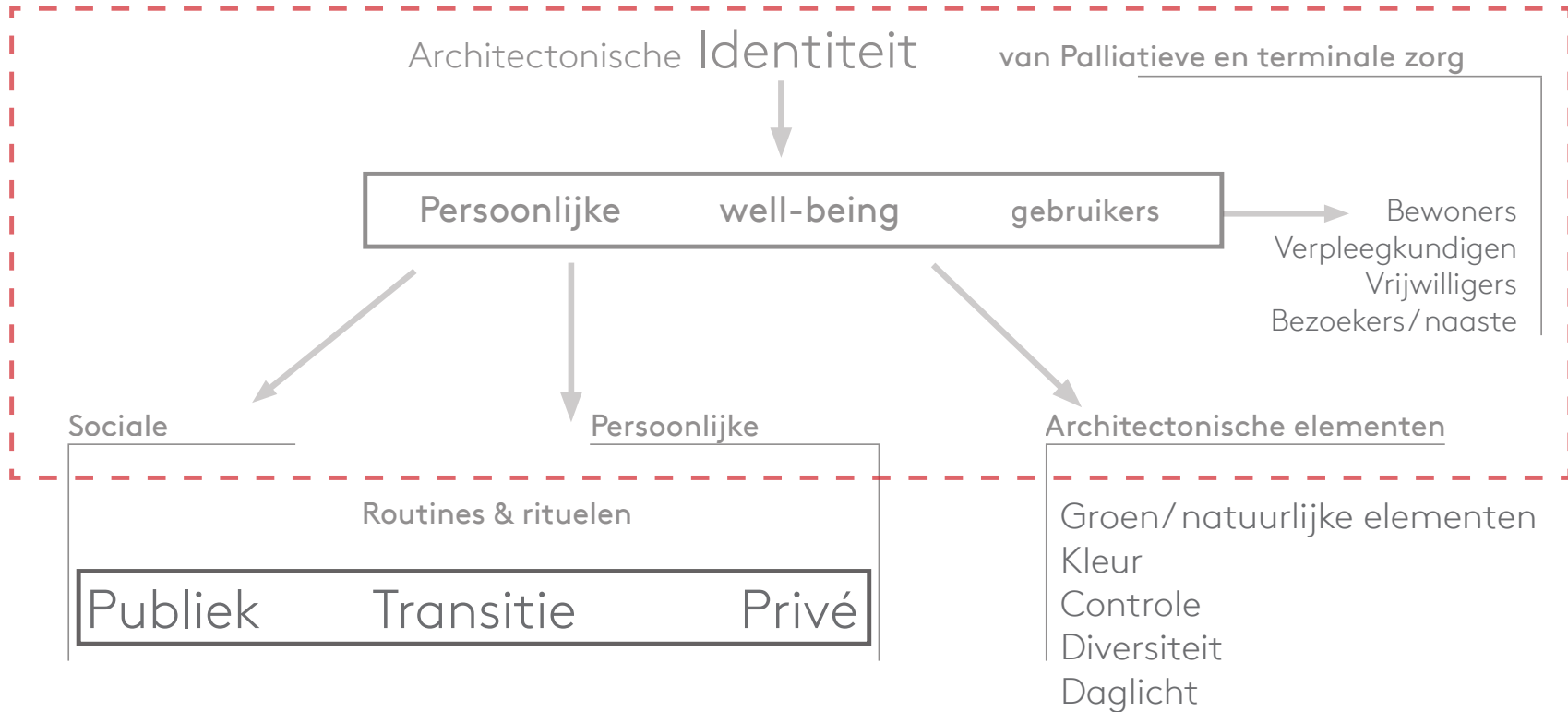


Literatuur onderzoek

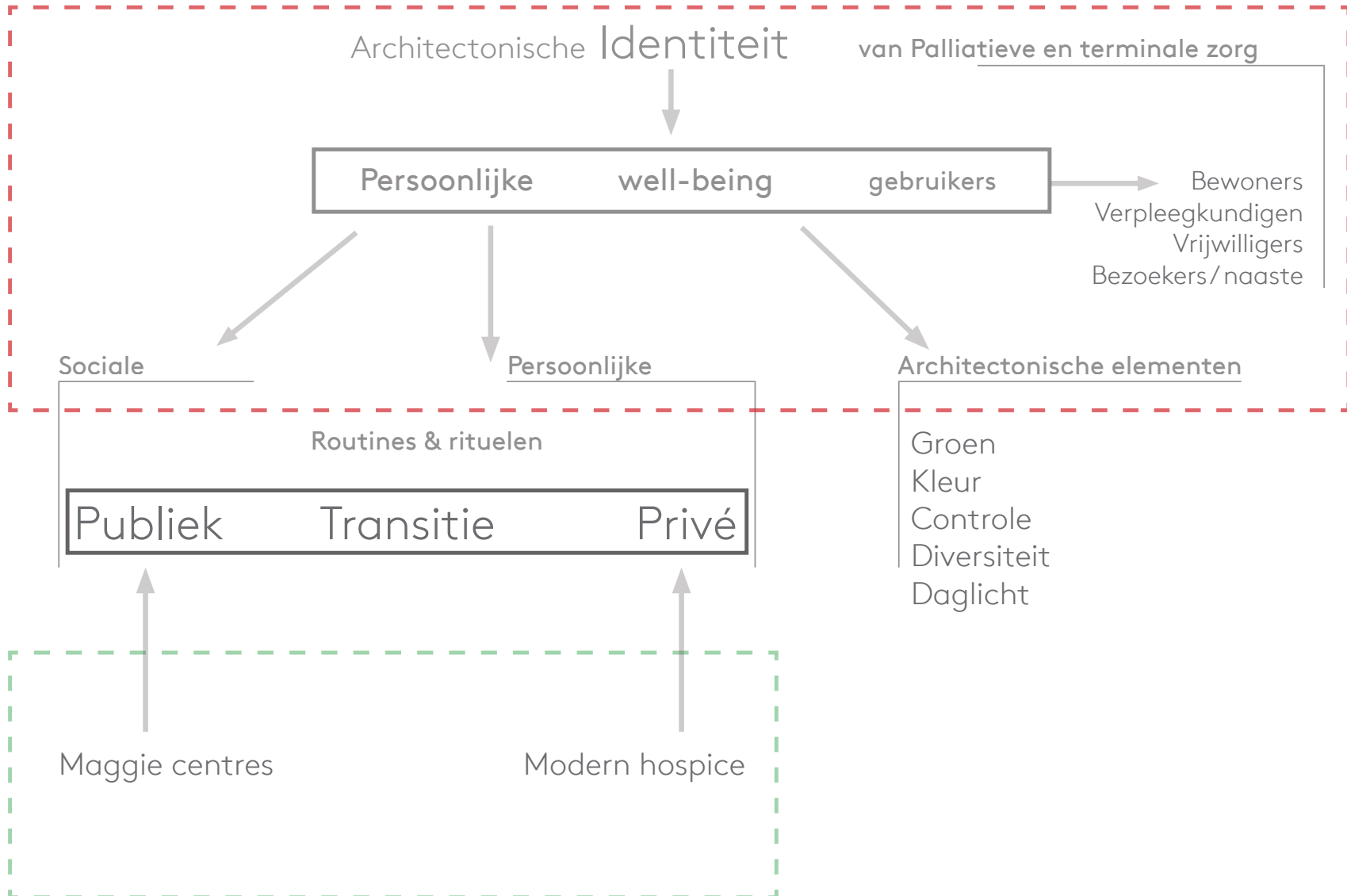




Literatuur onderzoek

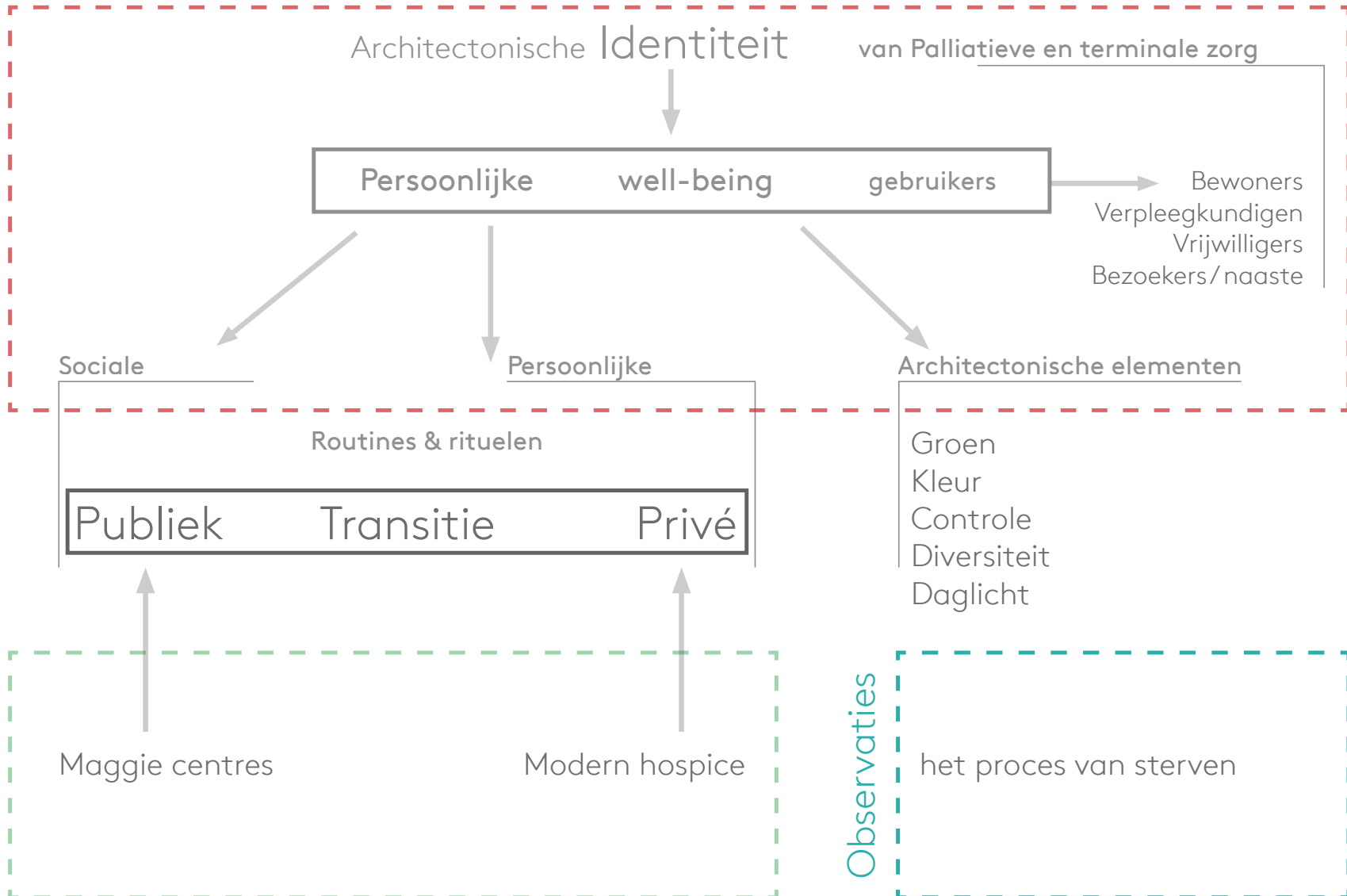


Literatuur onderzoek



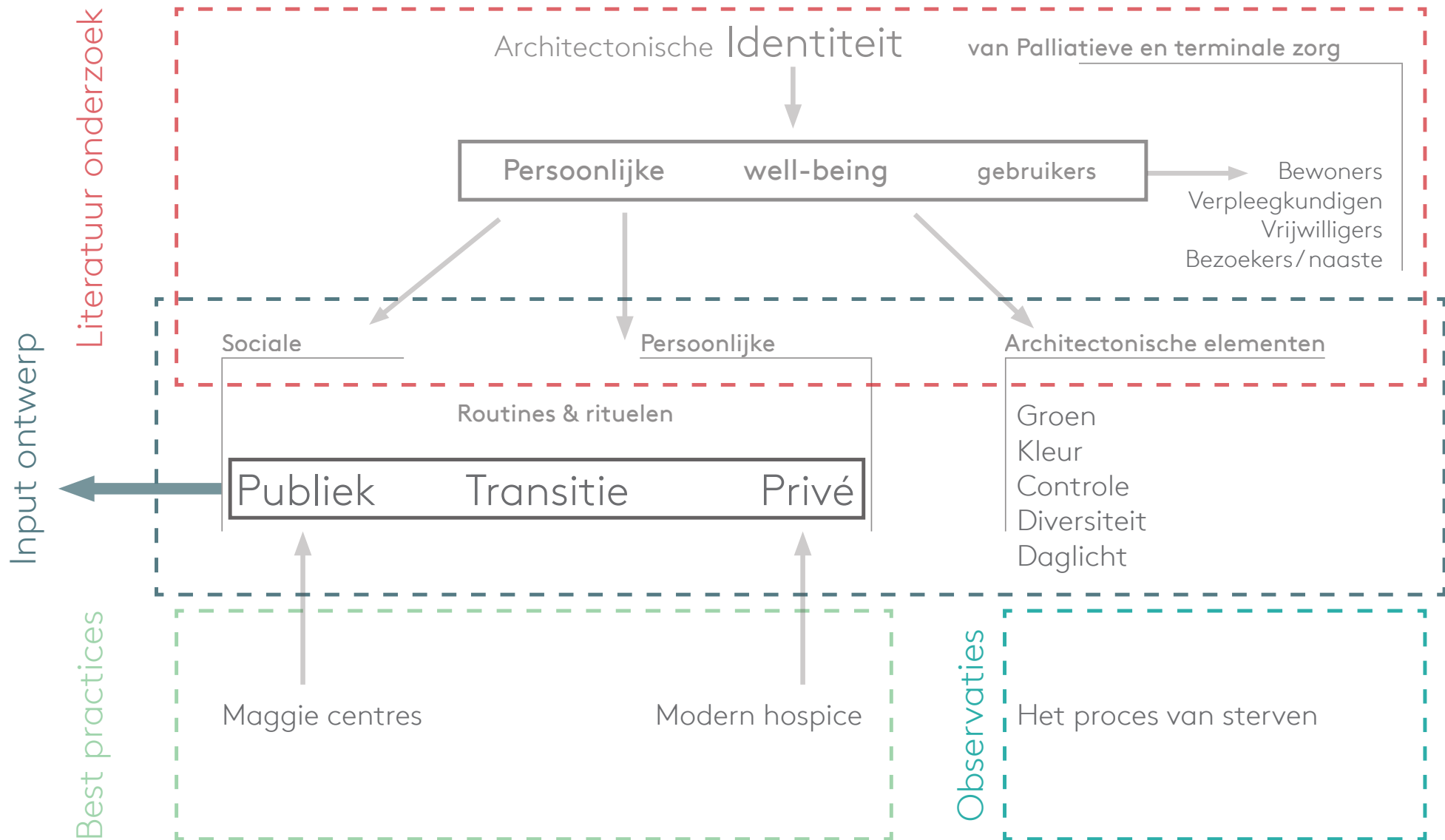
Best practices

Literatuur onderzoek



Best practices

Observaties



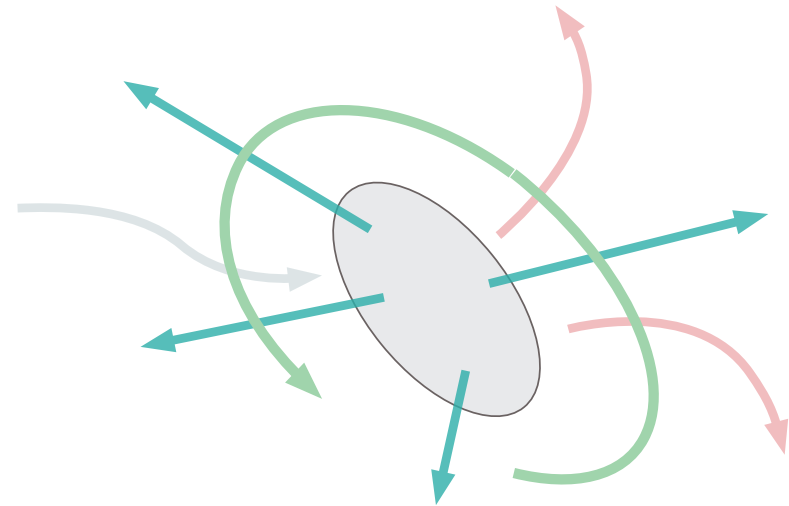
## Publiek

Centrale ontmoetingsruimte

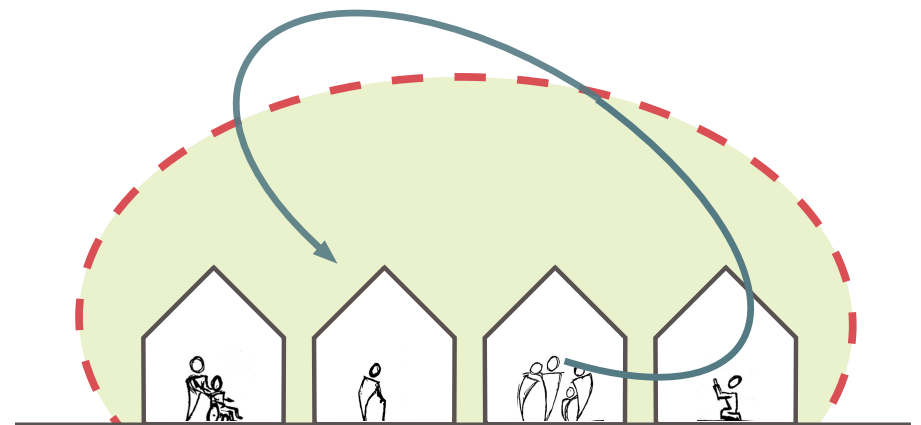
Sociale interactie

Uitzicht richting de context

Samenstelling van gebruikers



Uitzicht richting de context en centraal element binnen het gebouw



Constante fluxuatie in de samenstelling van gebruikers.



Maggie's West London Centre, Rogers strik harbour & partners

## Privé

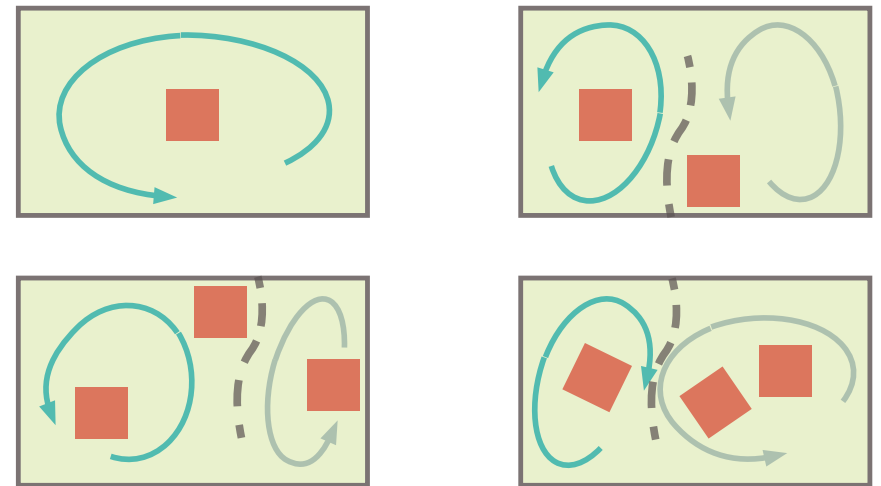
Centrum van beleving bewoner

Uitstralen van rust

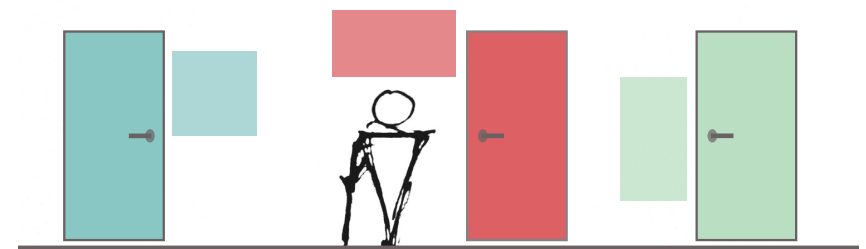
Ruimte voor personalisatie

Relatie met de buitenwereld

Uitstraling kamer



Aanpasbaar naar de wensen van de bewoner.



Uitstraling van de afzonderlijke kamers



Hospice Djursland, C.F. Møller



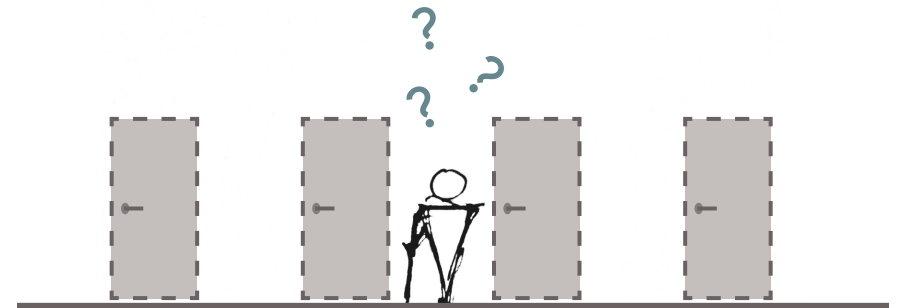
## Transitie

Beperken van monotone lange gangen

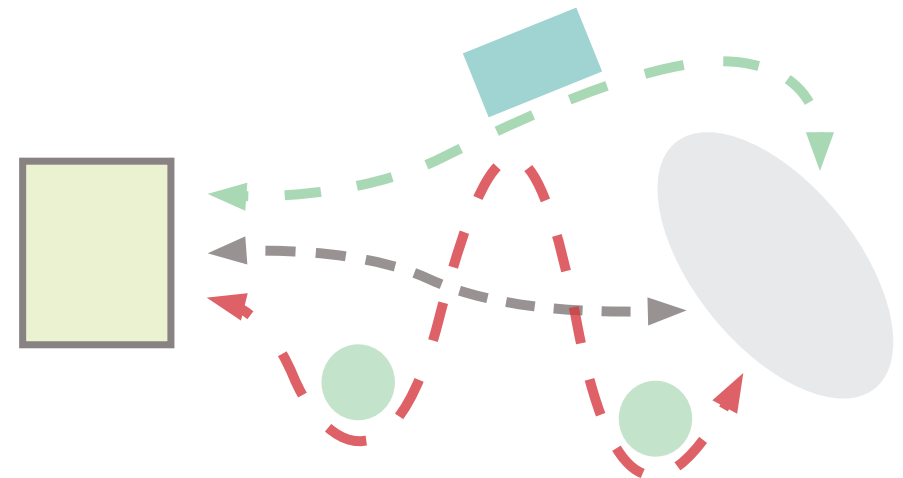
Variatie in looproute

Semi-private zithoeken

Ruimte voor privacy



Beperken monotone lange gangen

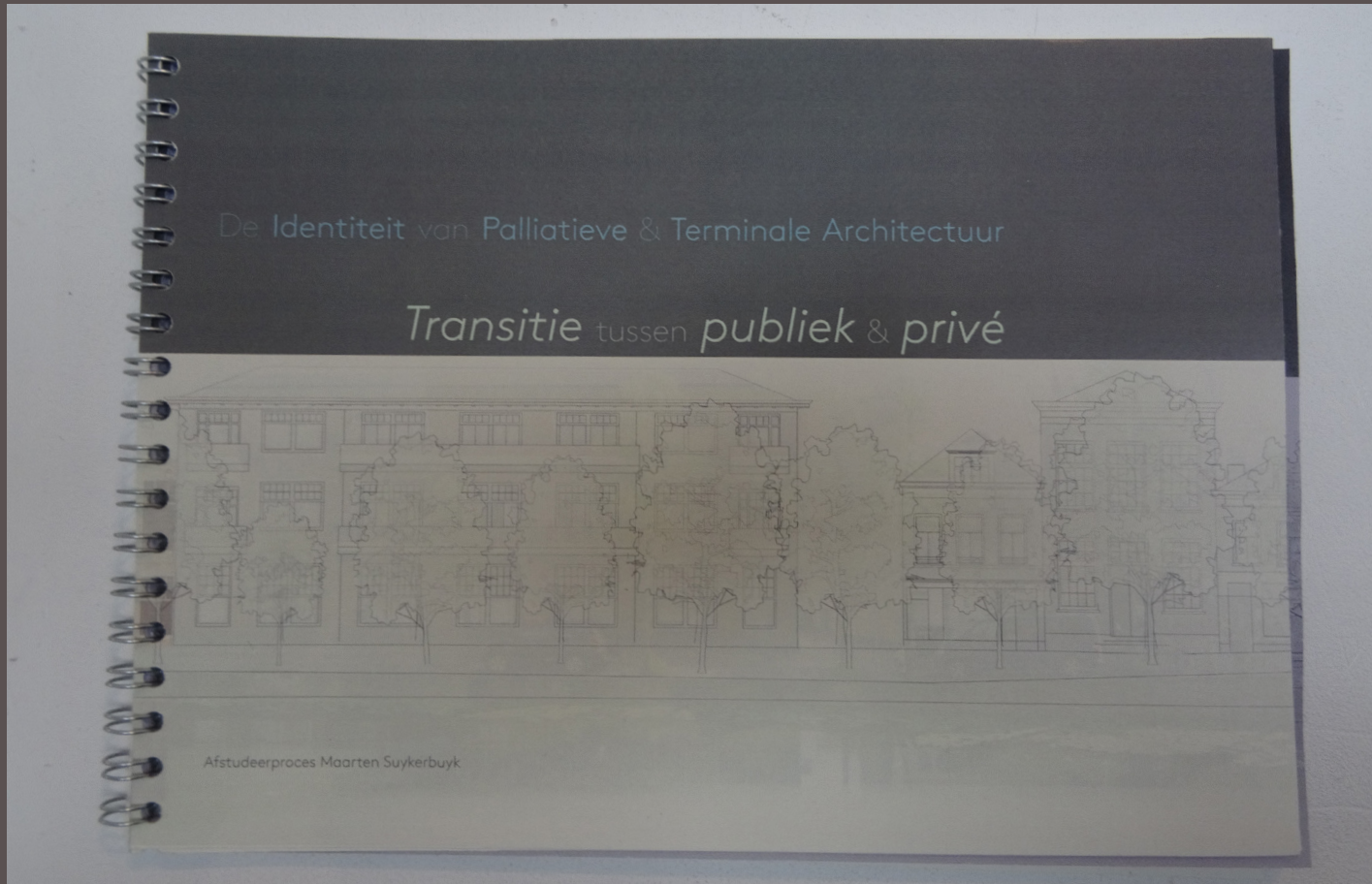


Variatie in looproute



Maggie's Centre Cheltenham, MJP architects

# Ontwerp



# Ontwerp

# Locatie

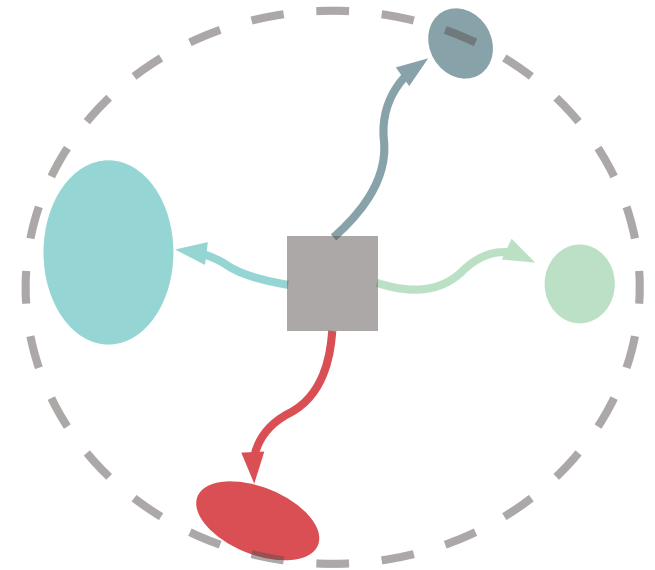
Vredige en rustige omgeving

Genoeg bouwruimte

Goede bereikbaarheid

Herkenbare omgeving

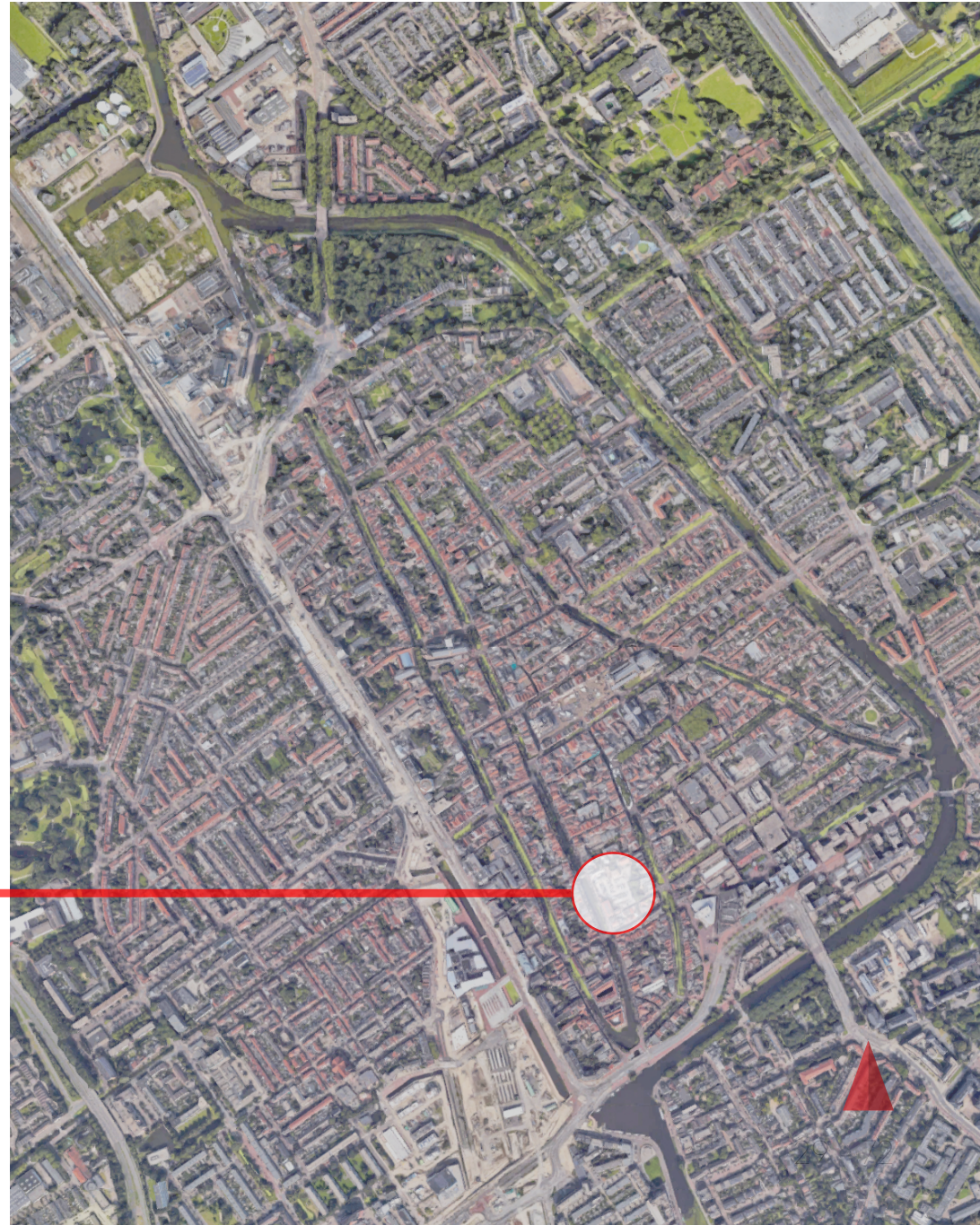
Deel van het dagelijkse leven



Ontwerp

Locatie

Gasthuisplaats



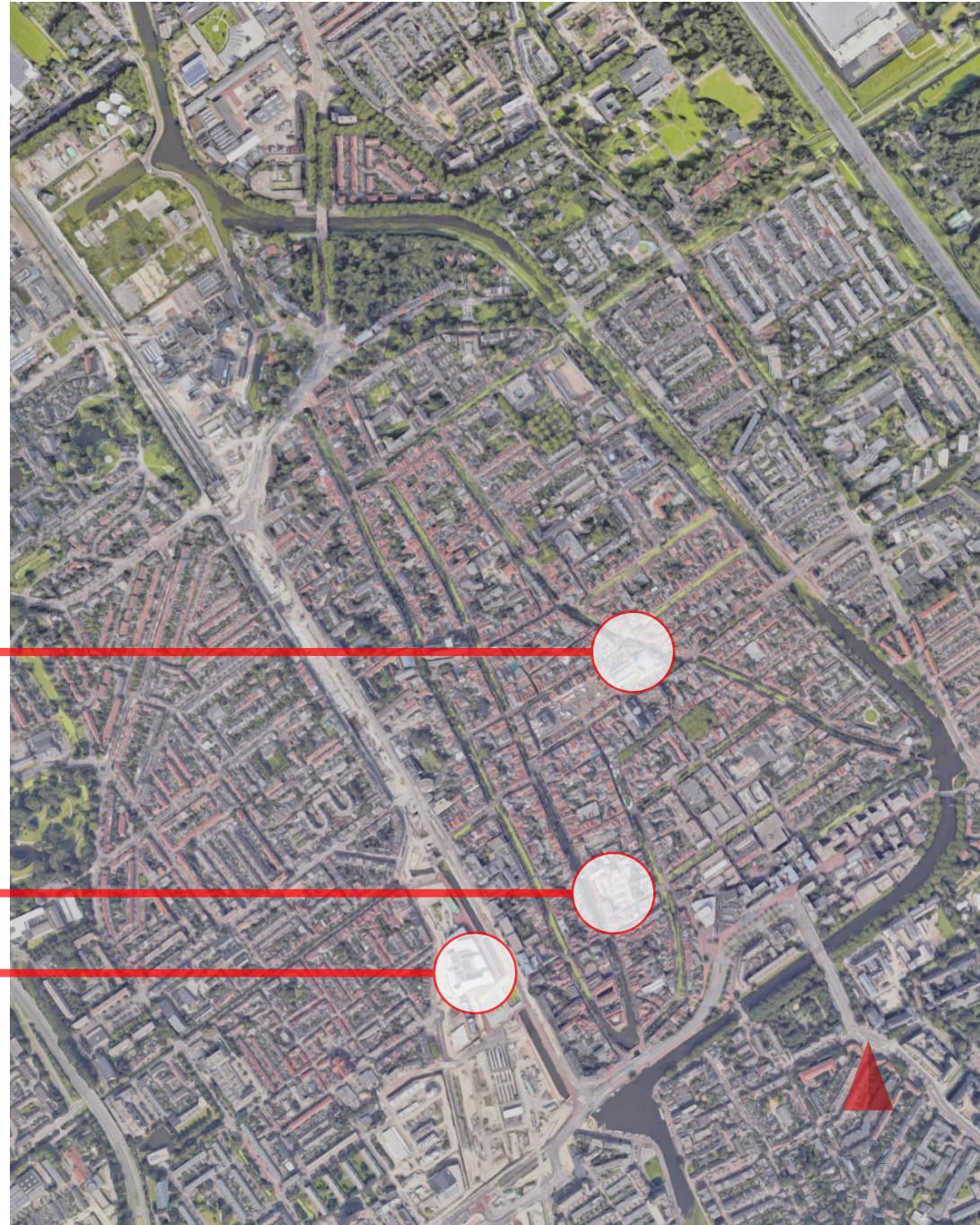
# Ontwerp

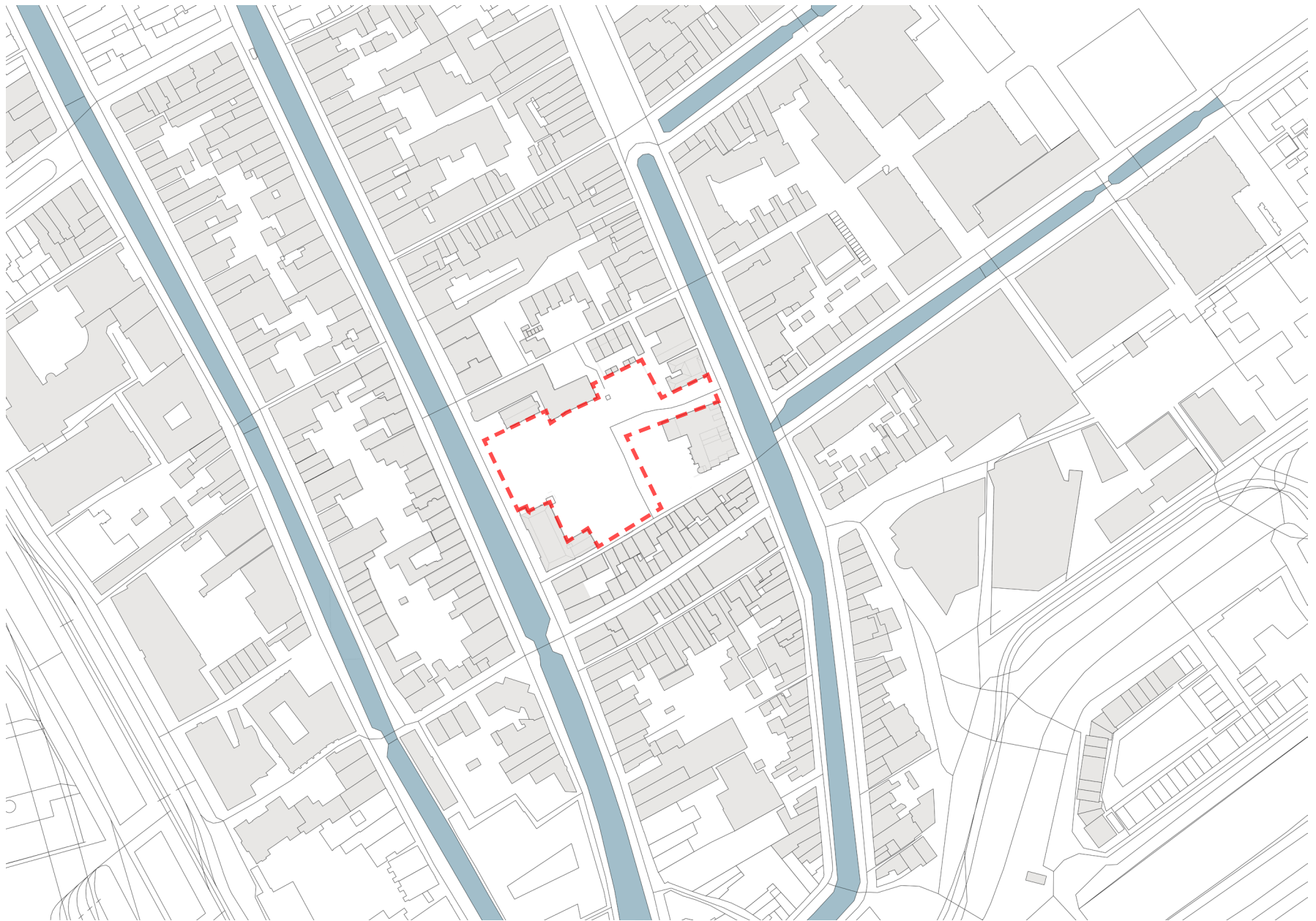
# Locatie

Nieuwe kerk

Gasthuisplaats

Station Delft



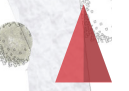


# Ontwerp

# Locatie







# Ontwerp



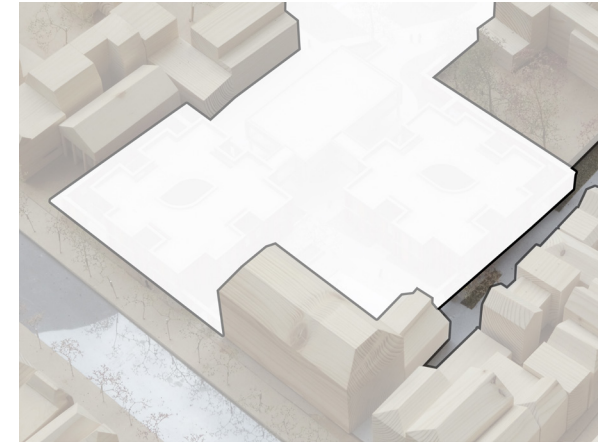
# Locatie



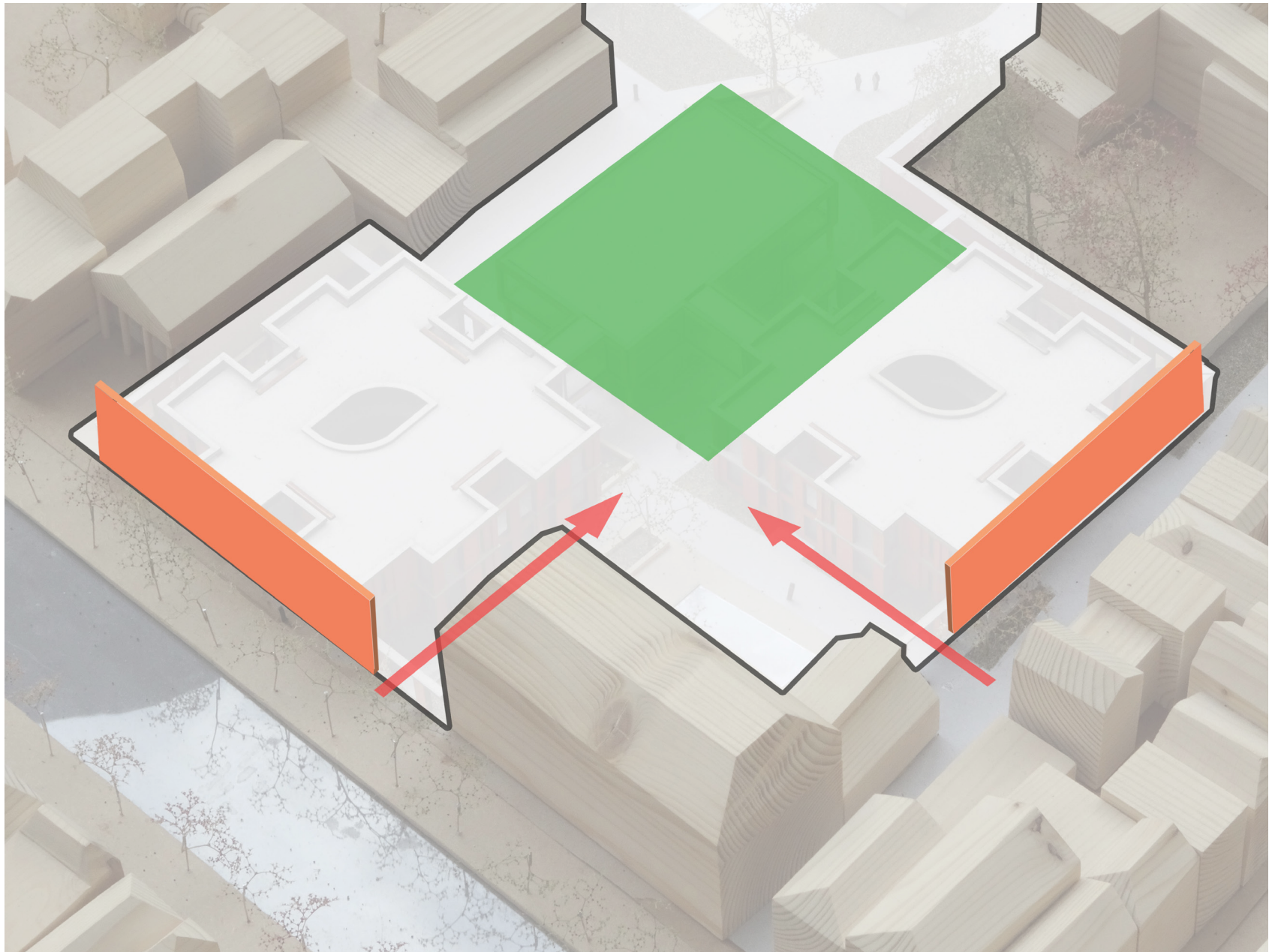
# Ontwerp

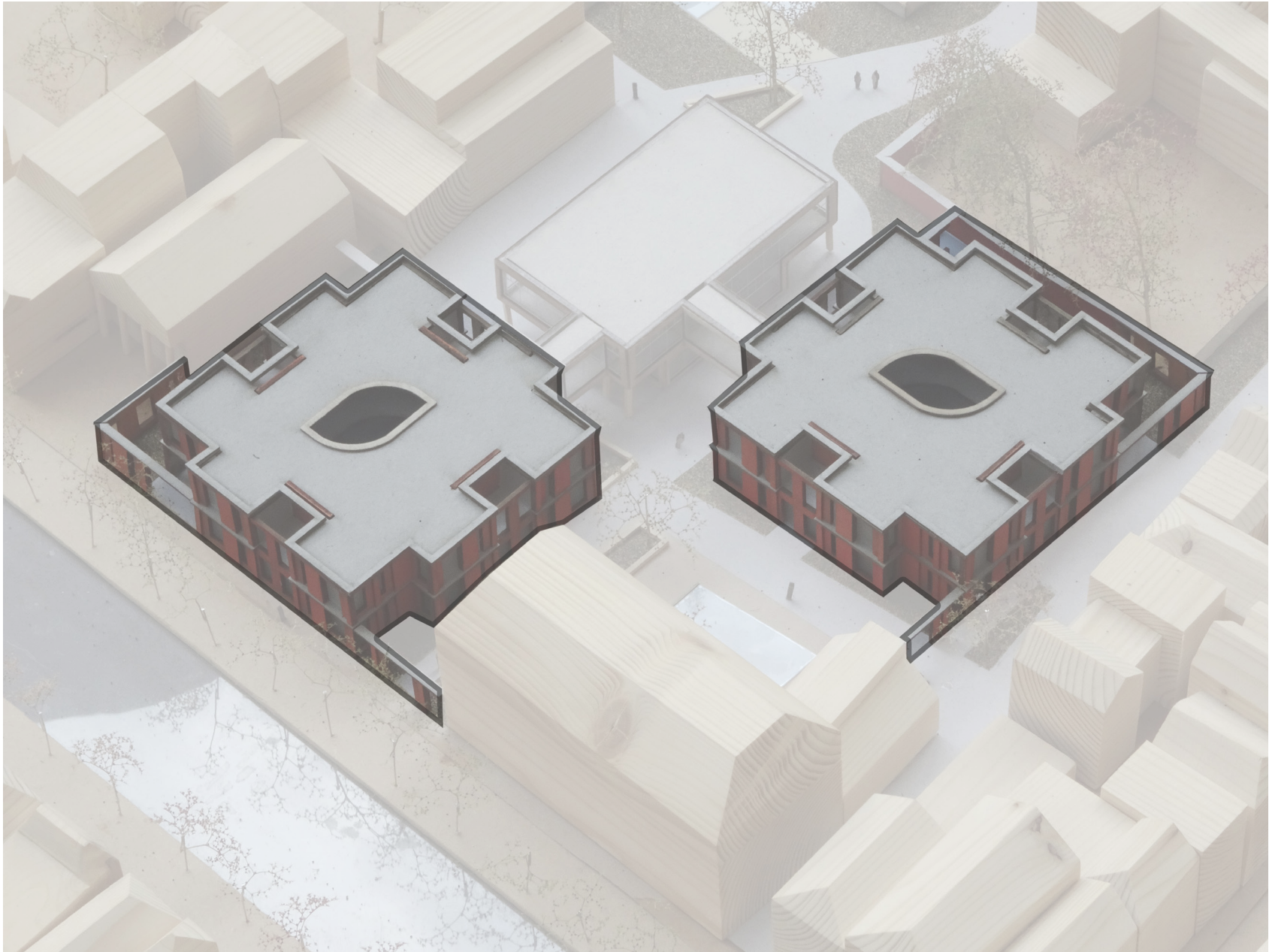


# Locatie





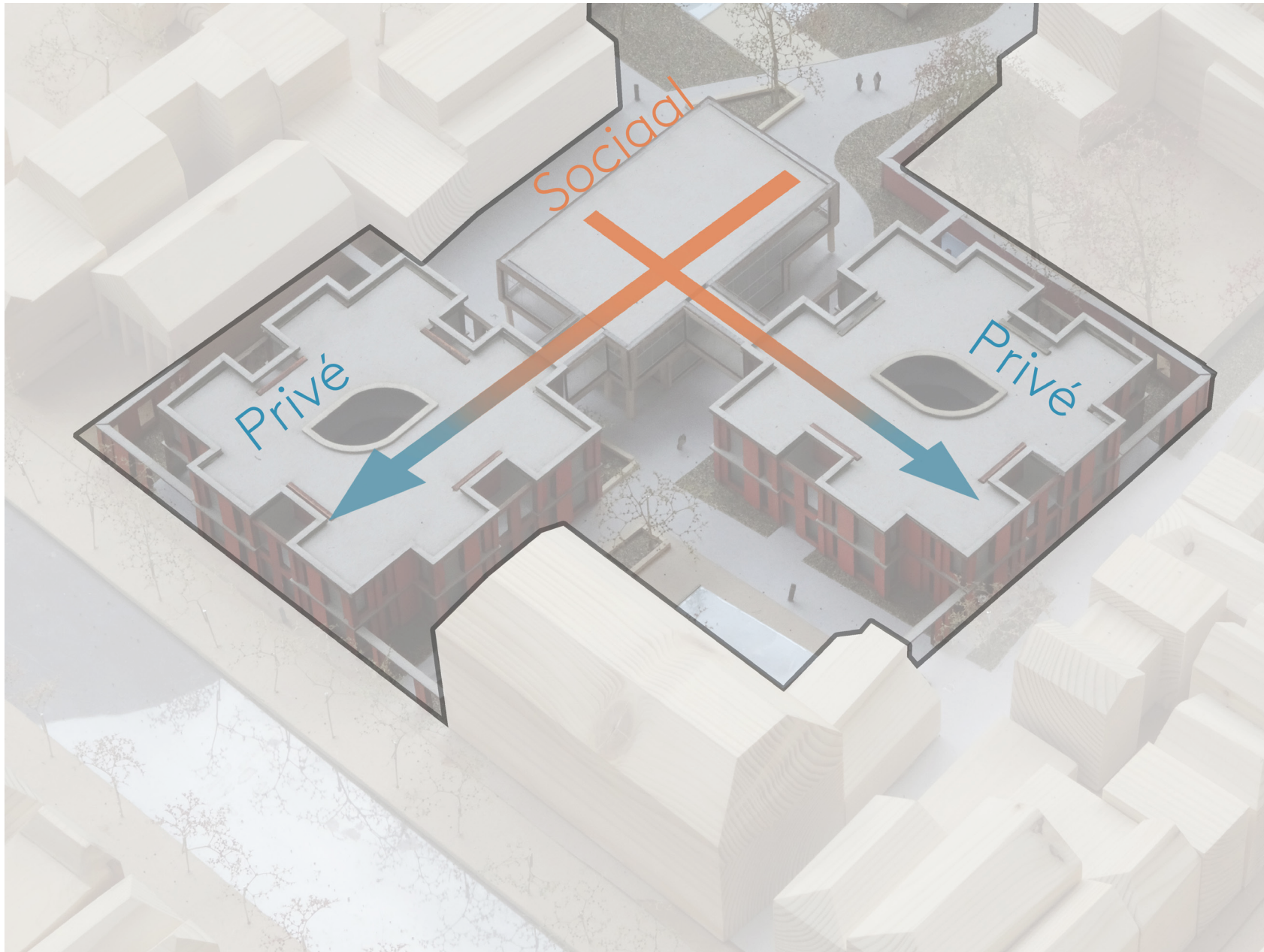


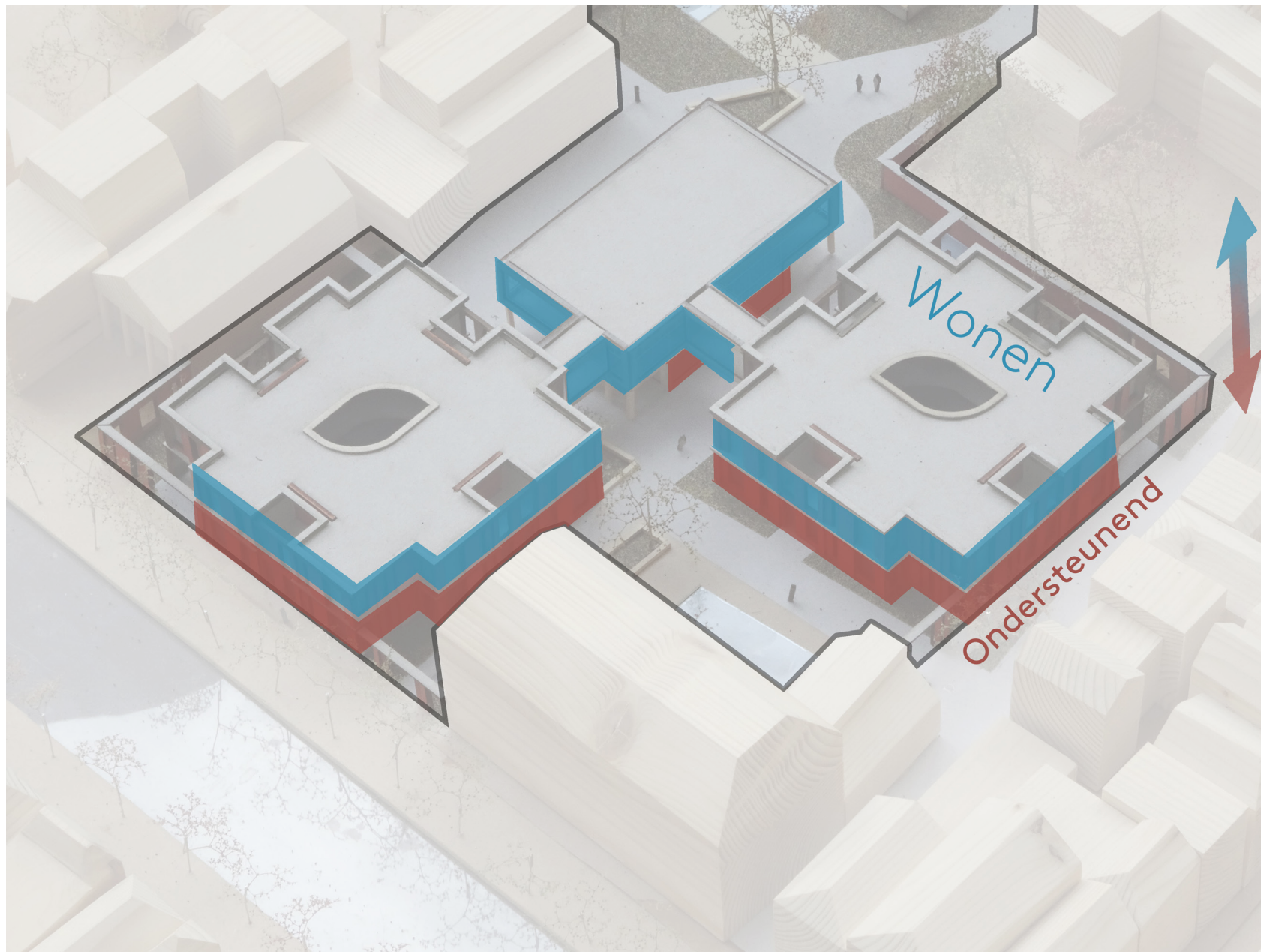








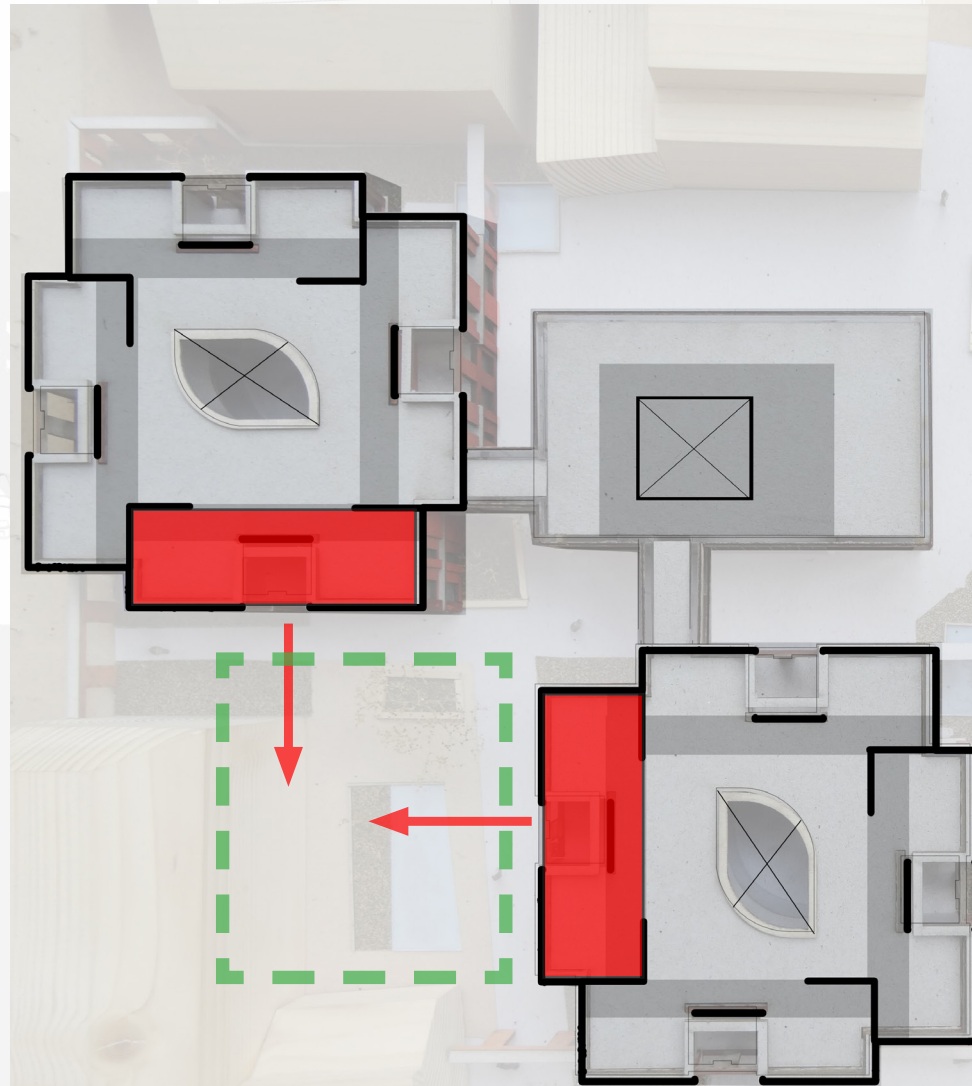


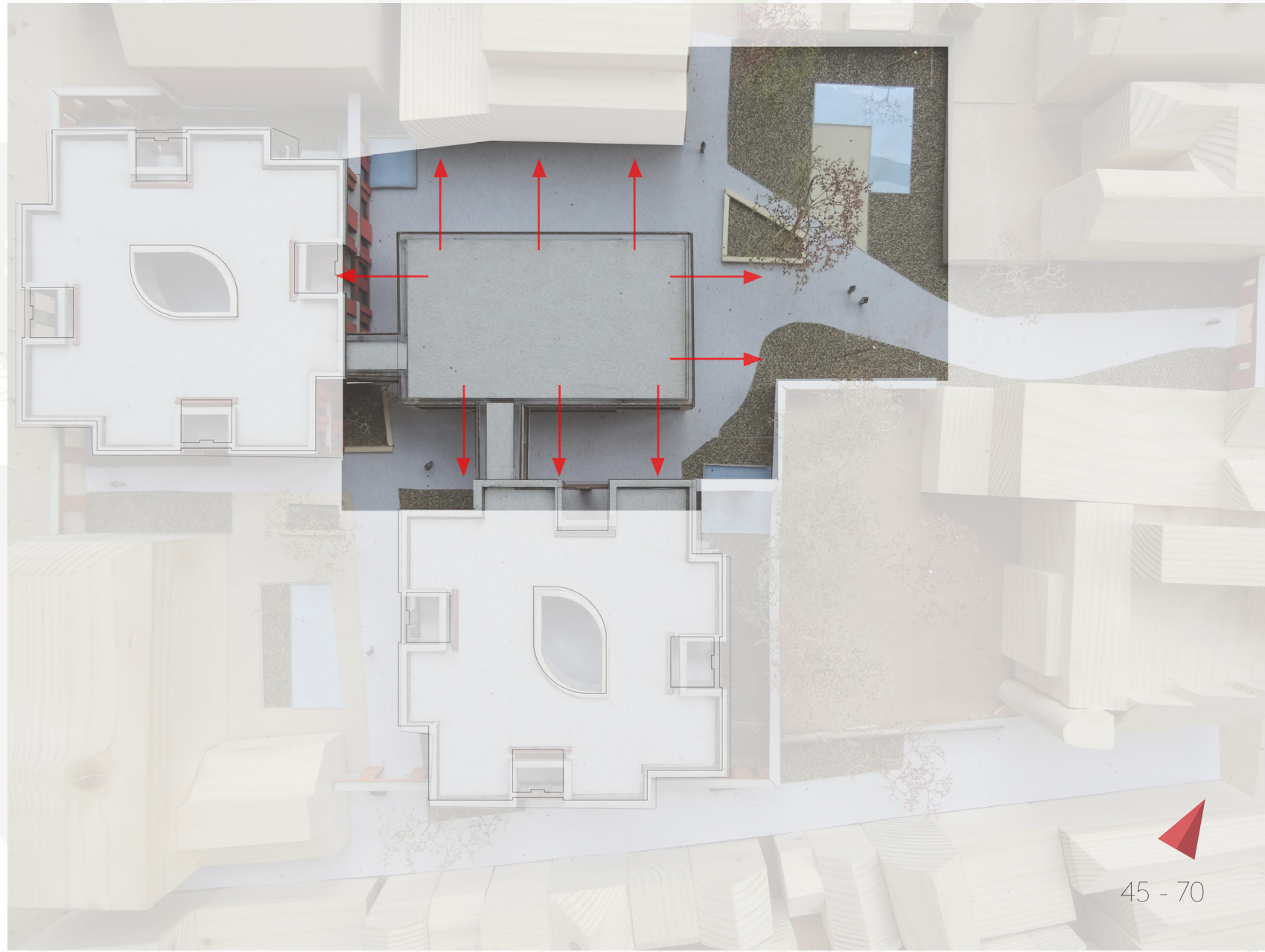


# Ontwerp

# Ruimtelijke opzet



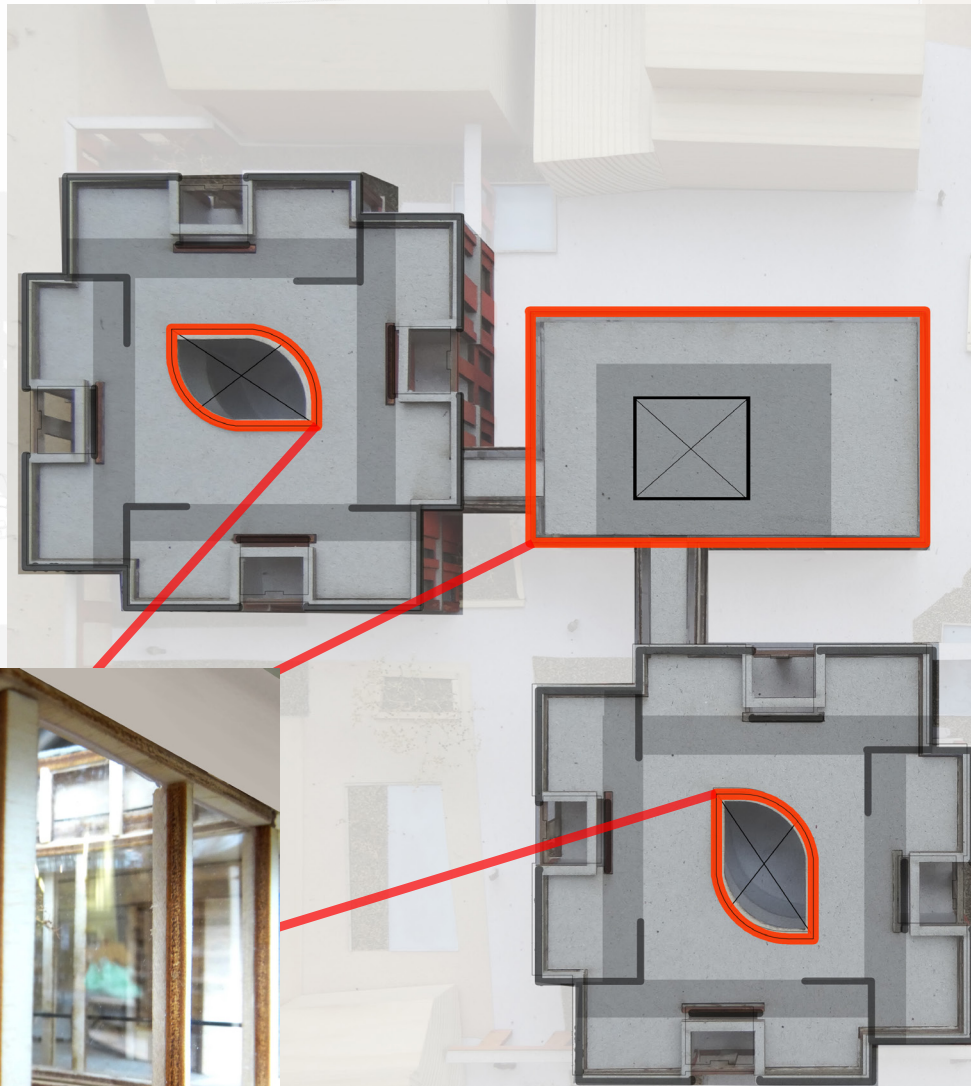






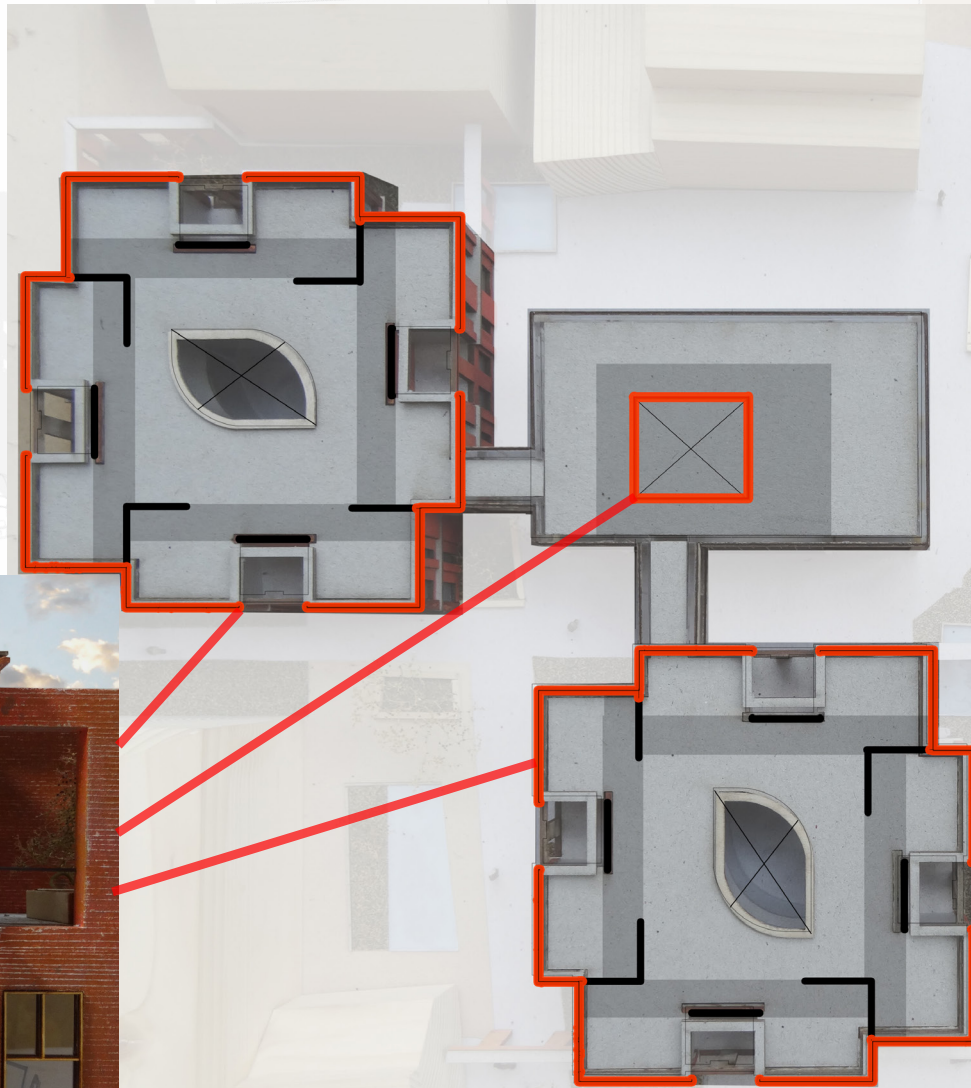
# Ontwerp

# Ruimtelijke opzet



# Ontwerp

# Ruimtelijke opzet





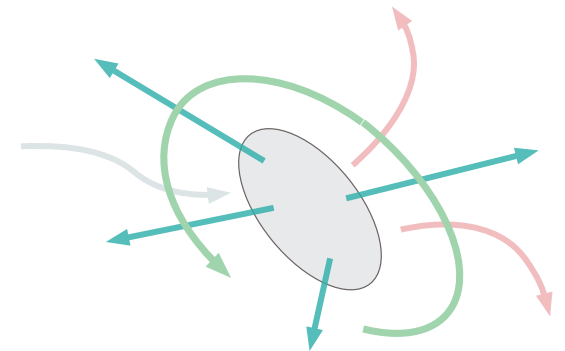
# Ontwerp



## Ruimtelijke opzet



## Publiek



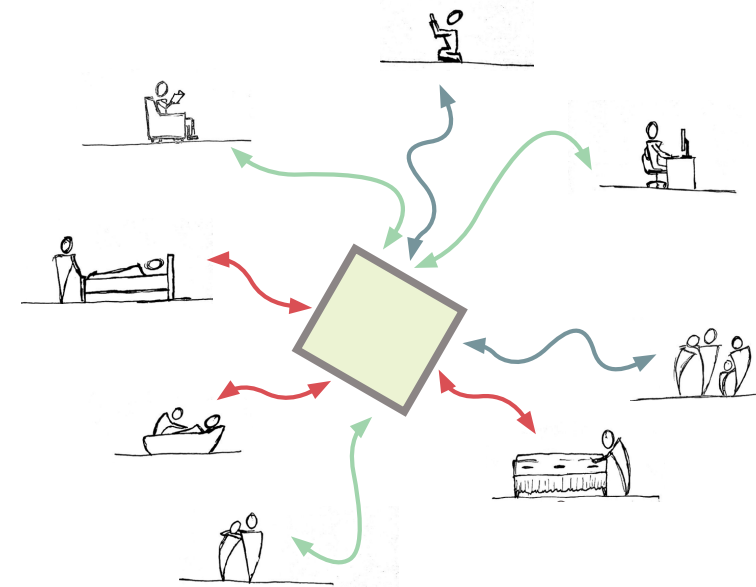
# Ontwerp



## Ruimtelijke opzet



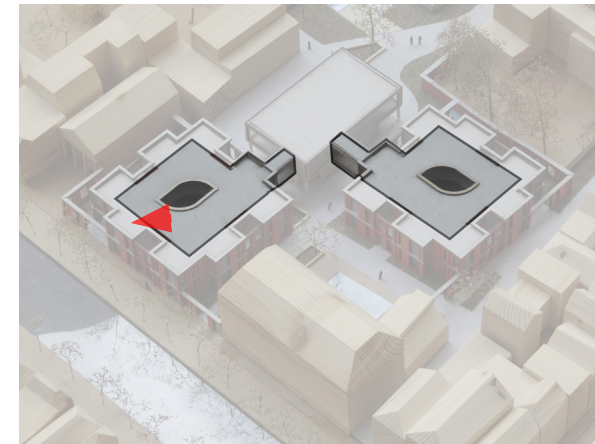
## Privé



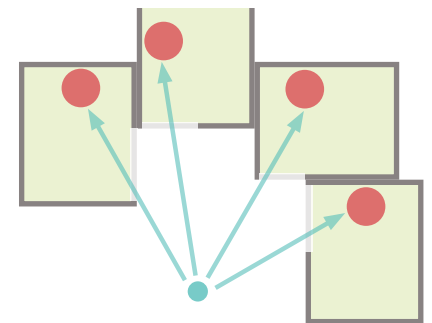
# Ontwerp



# Ruimtelijke opzet



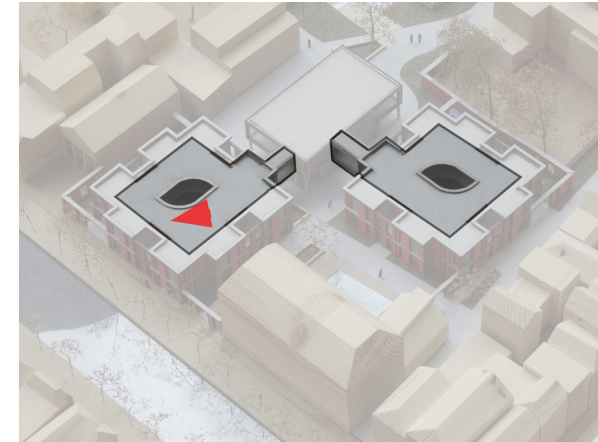
# Transitie



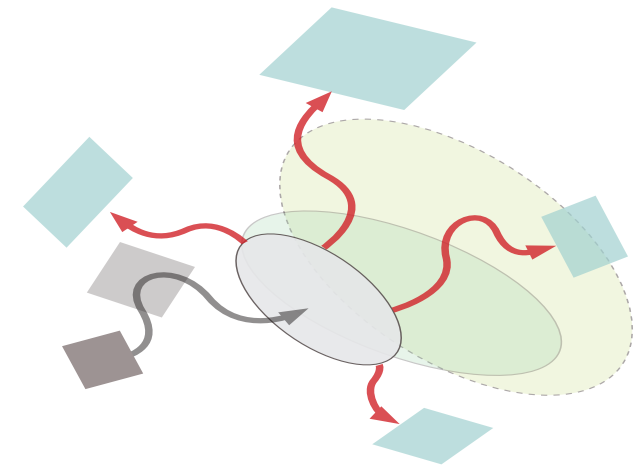
# Ontwerp



# Ruimtelijke opzet



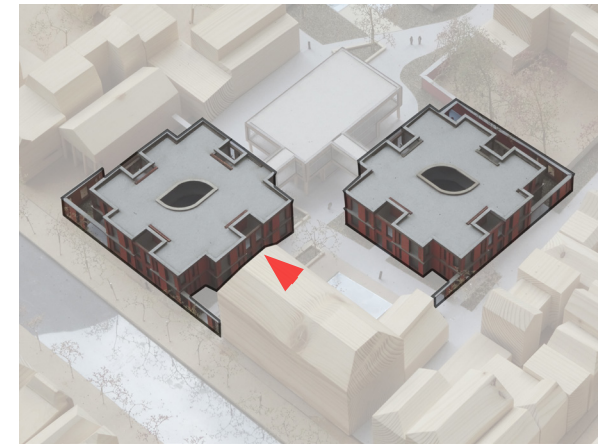
# Transitie



# Ontwerp



# Uitwerking



Sluit aan bij het straatbeeld

Herkenbare materialisatie

Oog voor detail en aandacht

# Ontwerp



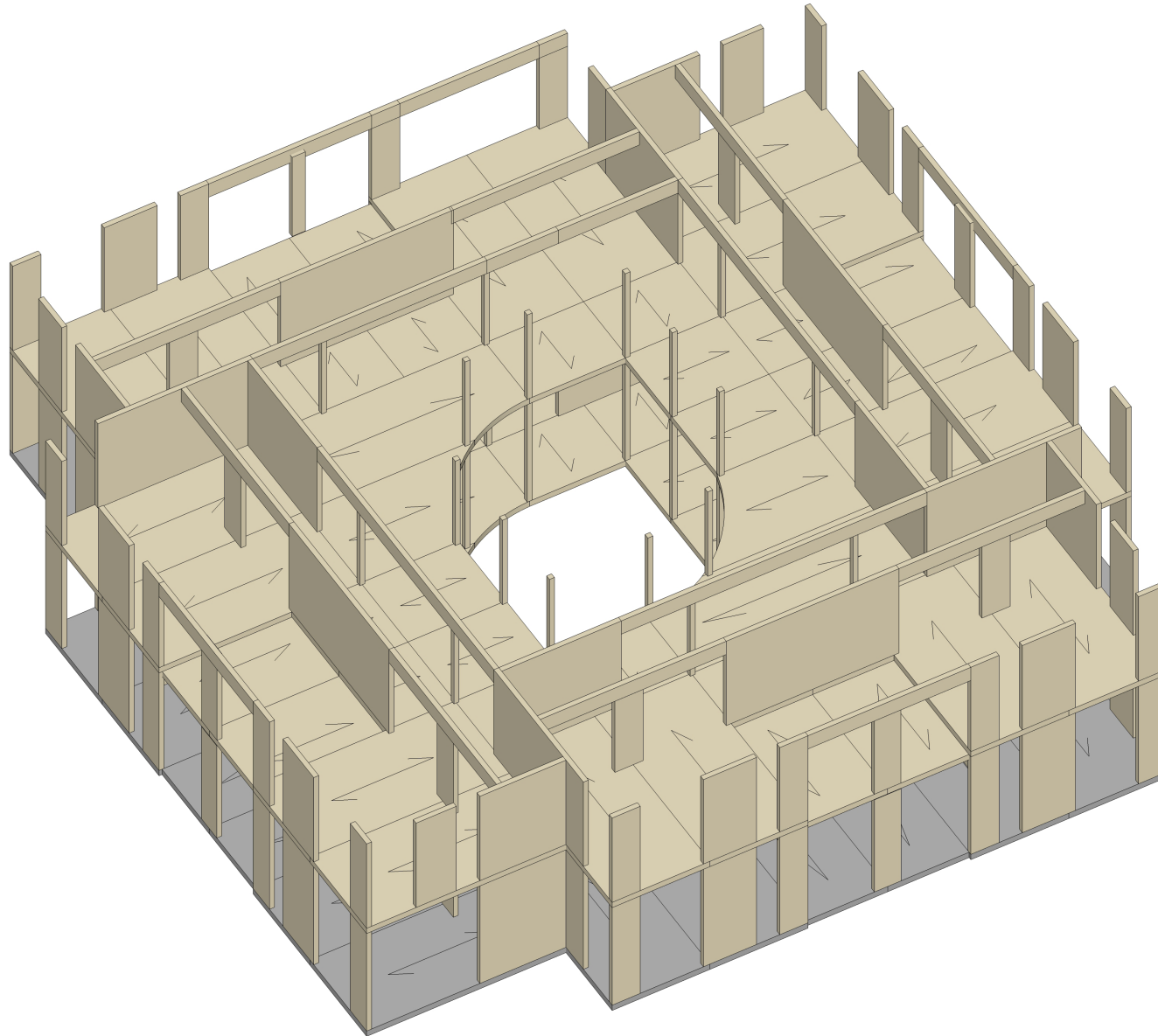
# Uitwerking



Uitzicht naar omringend  
landschap

Connectie met het leven

# Ontwerp

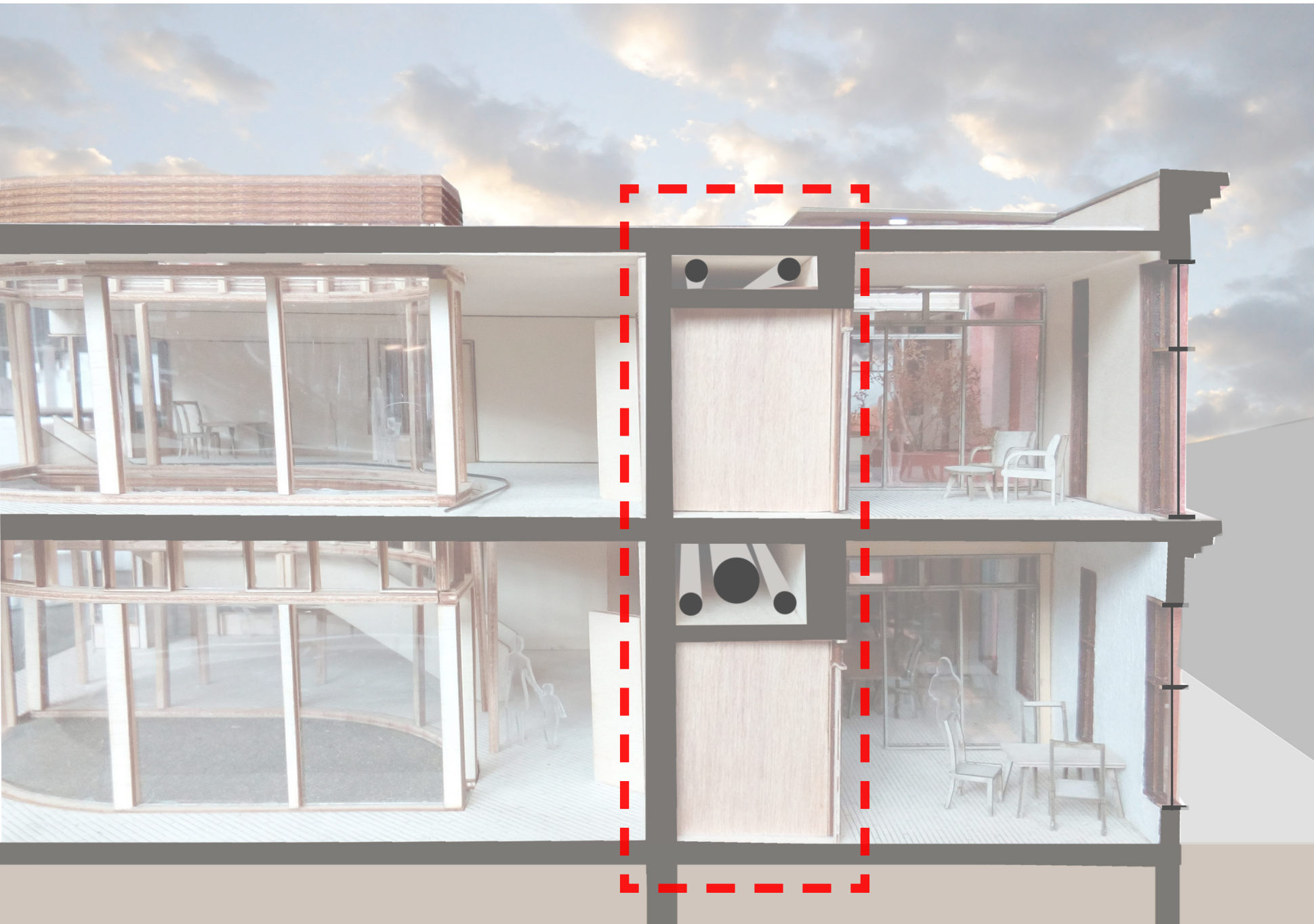


# Uitwerking





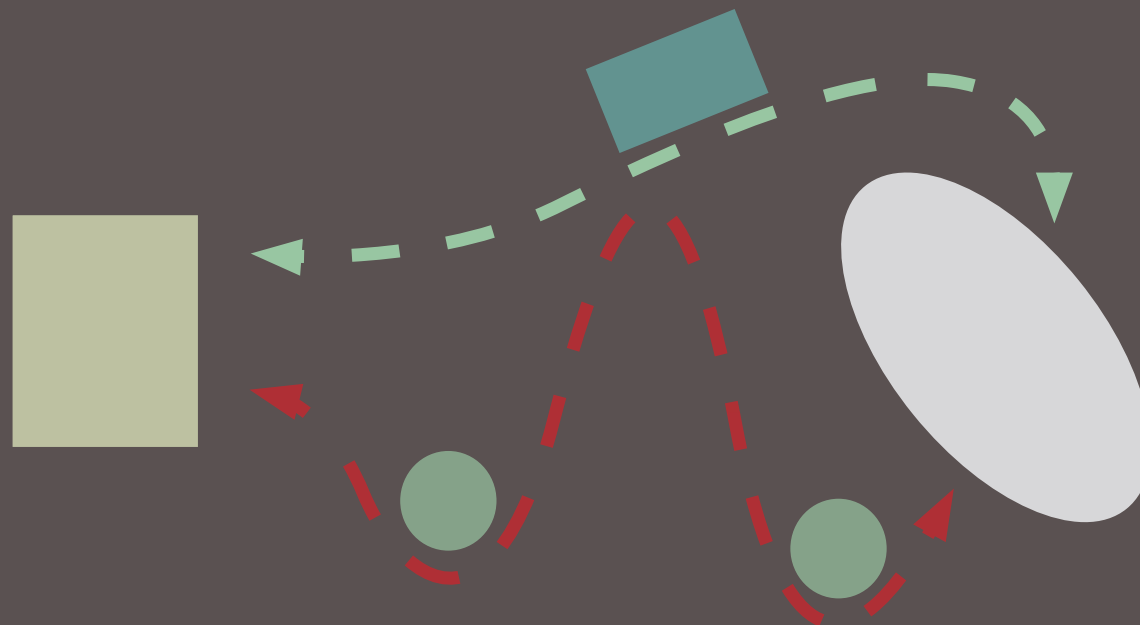






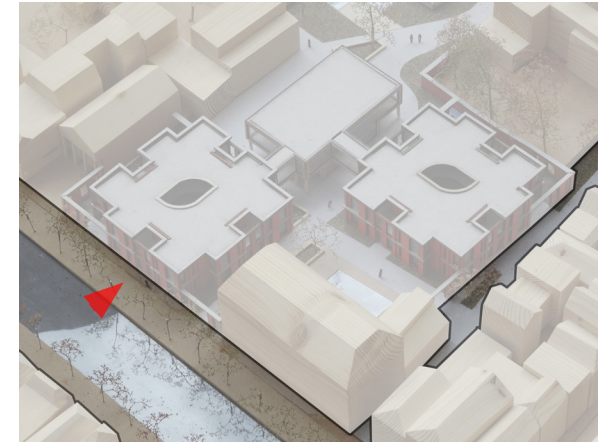
Ontwerp

Architectonische transitie



# Ontwerp

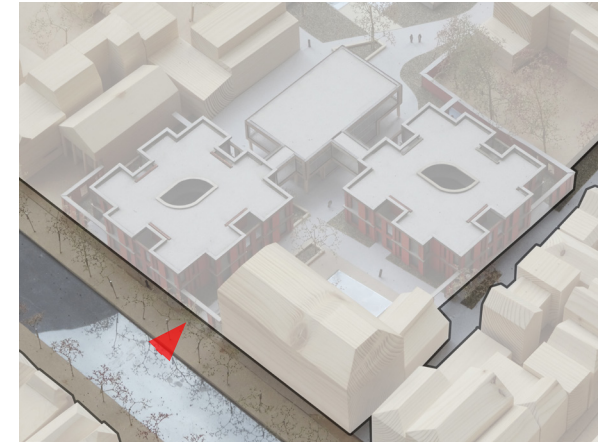
# Architectonische transitie



# Ontwerp

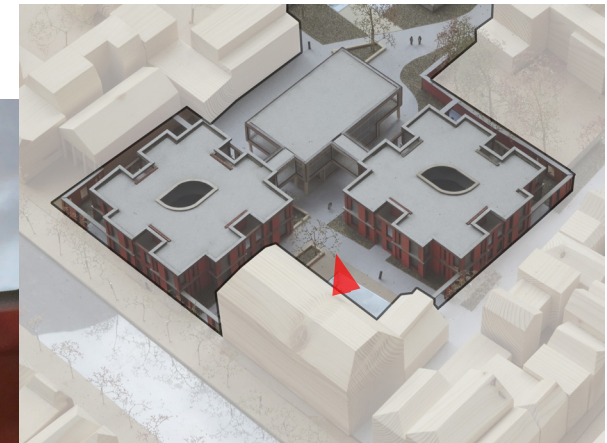


# Architectonische transitie



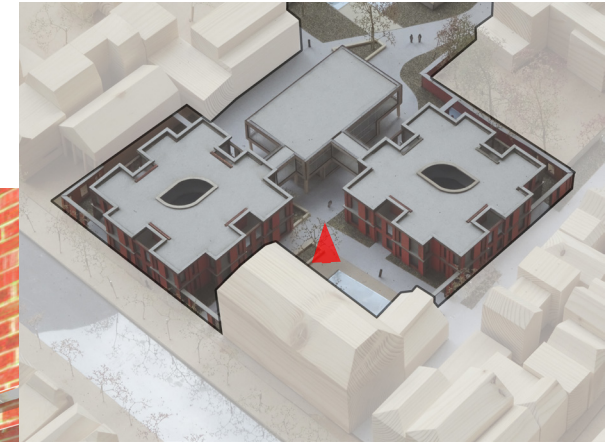
# Ontwerp

# Architectonische transitie



# Ontwerp

# Architectonische transitie

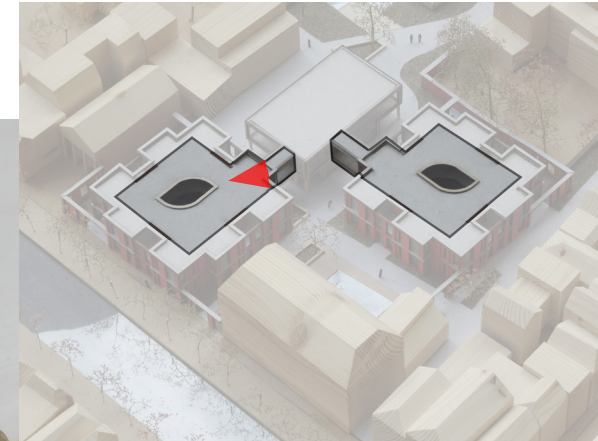


# Ontwerp

# Architectonische transitie

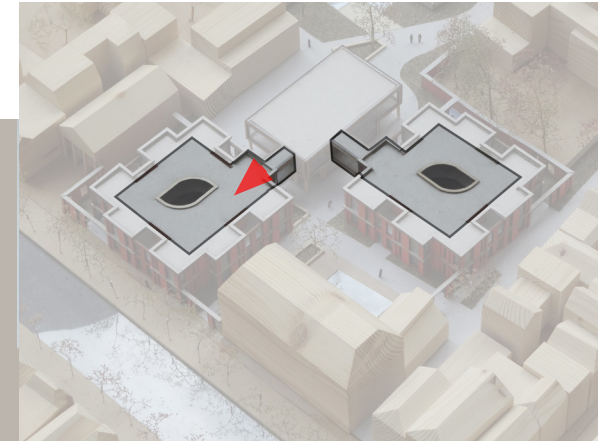






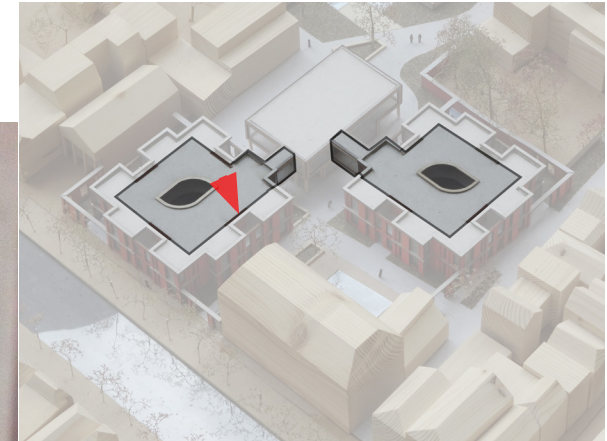
# Ontwerp

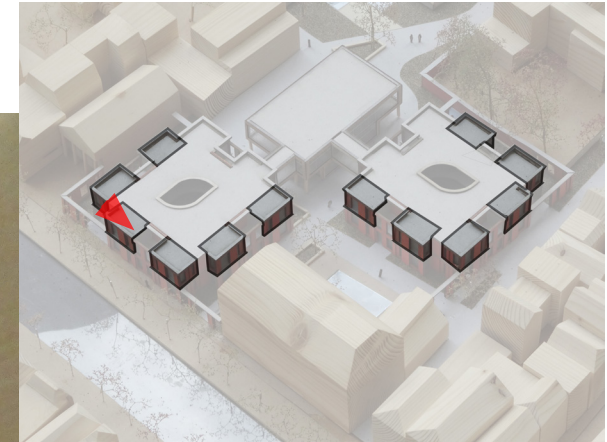
# Architectonische transitie



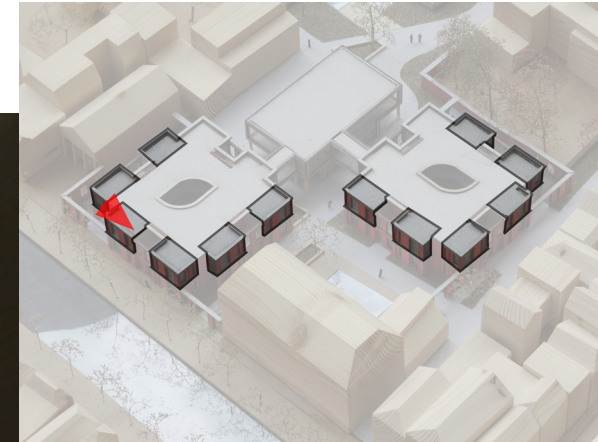
# Ontwerp

# Architectonische transitie









# Ontwerp

# Architectonische transitie



# Slot

## Het laatste gedicht...

Wat zal ik zien  
mijn laatste ogenblik op aarde?  
Het gezicht van mijn geliefde?

Wat zal ik horen?  
De fluistering van haar stem?  
De laatste tik van de monitor?

Wat zal ik horen en zien?  
De lippen van de verpleegster?  
Het kuchje van de dokter?

Horen en zien zullen me vergaan  
als de rukwind van de dood  
me van mijn adem berooft.

En mijn woorden?  
De wind zal ze meevoeren  
en over de aarde verspreiden.

Remco Campert, verloop van jaren

