



Delft University of Technology

Onweerlegbare trends / Onontkoombare vraagstukken / Onafwendbare keuzes

Luiten, E.A.J.; Pouderoijen, M.T.

Publication date
2024

Citation (APA)

Luiten, E. A. J., & Pouderoijen, M. T. (2024). *Onweerlegbare trends / Onontkoombare vraagstukken / Onafwendbare keuzes*. Delft University of Technology, Faculteit Bouwkunde.

Important note

To cite this publication, please use the final published version (if applicable).
Please check the document version above.

Copyright

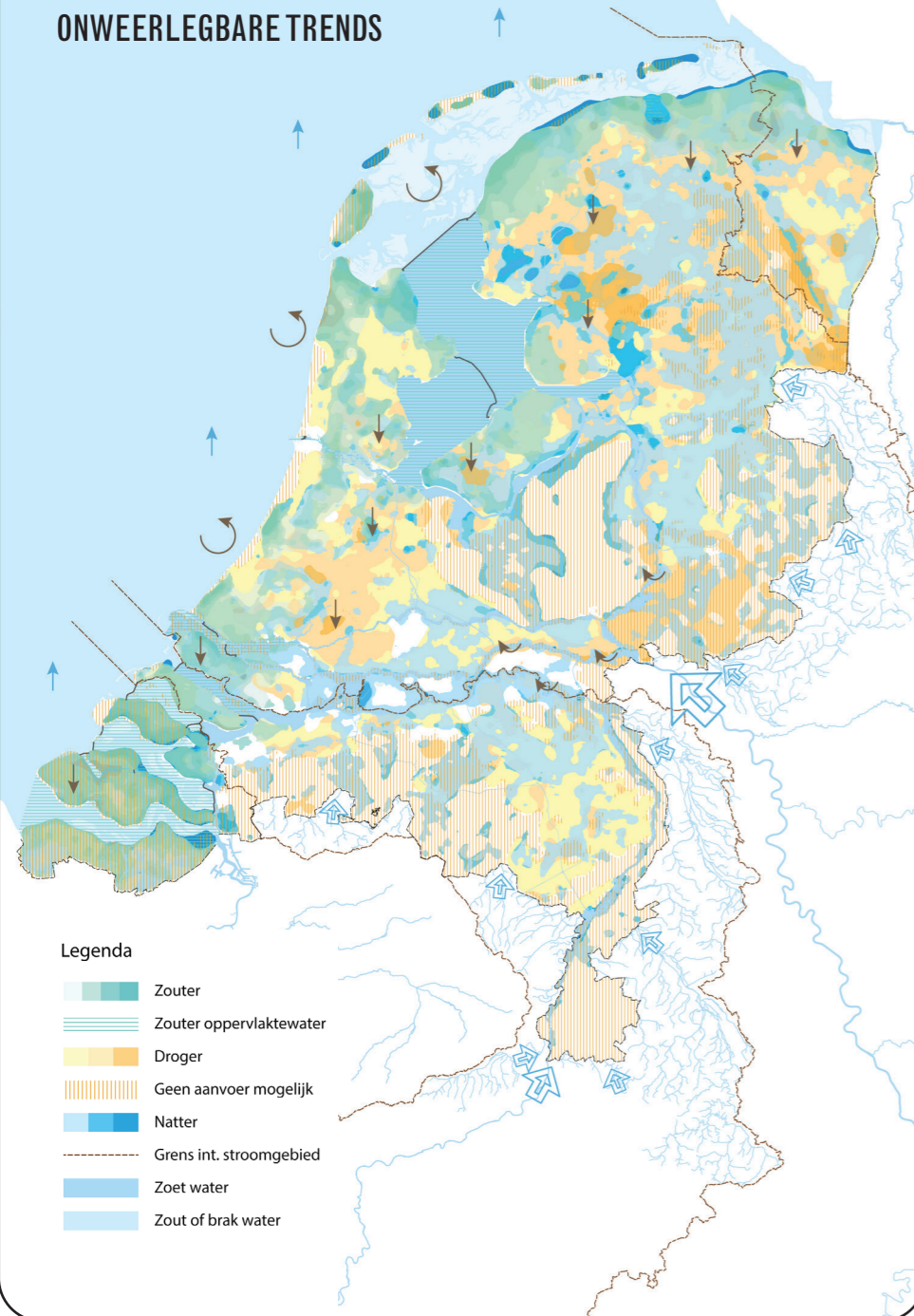
Other than for strictly personal use, it is not permitted to download, forward or distribute the text or part of it, without the consent of the author(s) and/or copyright holder(s), unless the work is under an open content license such as Creative Commons.

Takedown policy

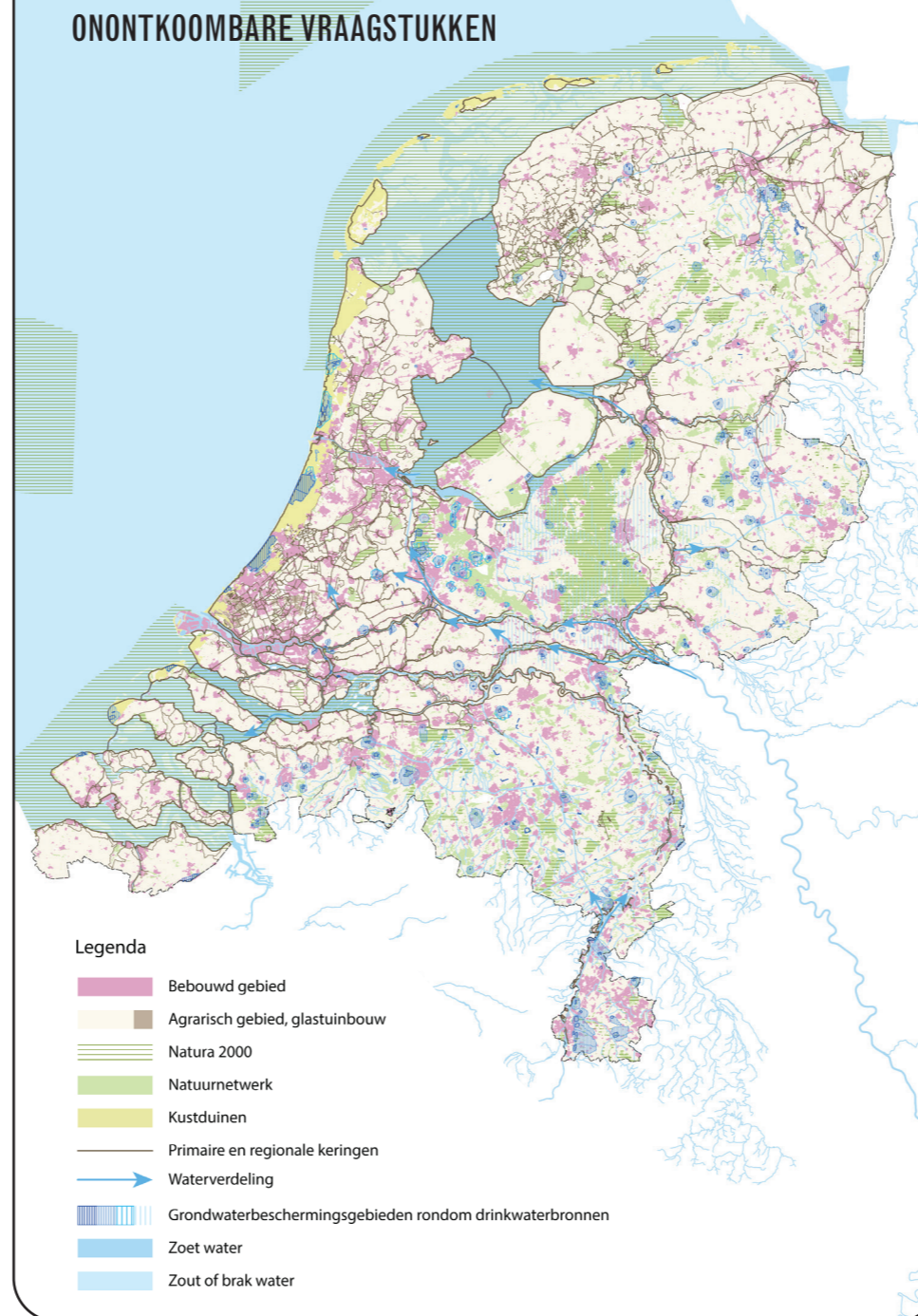
Please contact us and provide details if you believe this document breaches copyrights.
We will remove access to the work immediately and investigate your claim.

*This work is downloaded from Delft University of Technology.
For technical reasons the number of authors shown on this cover page is limited to a maximum of 10.*

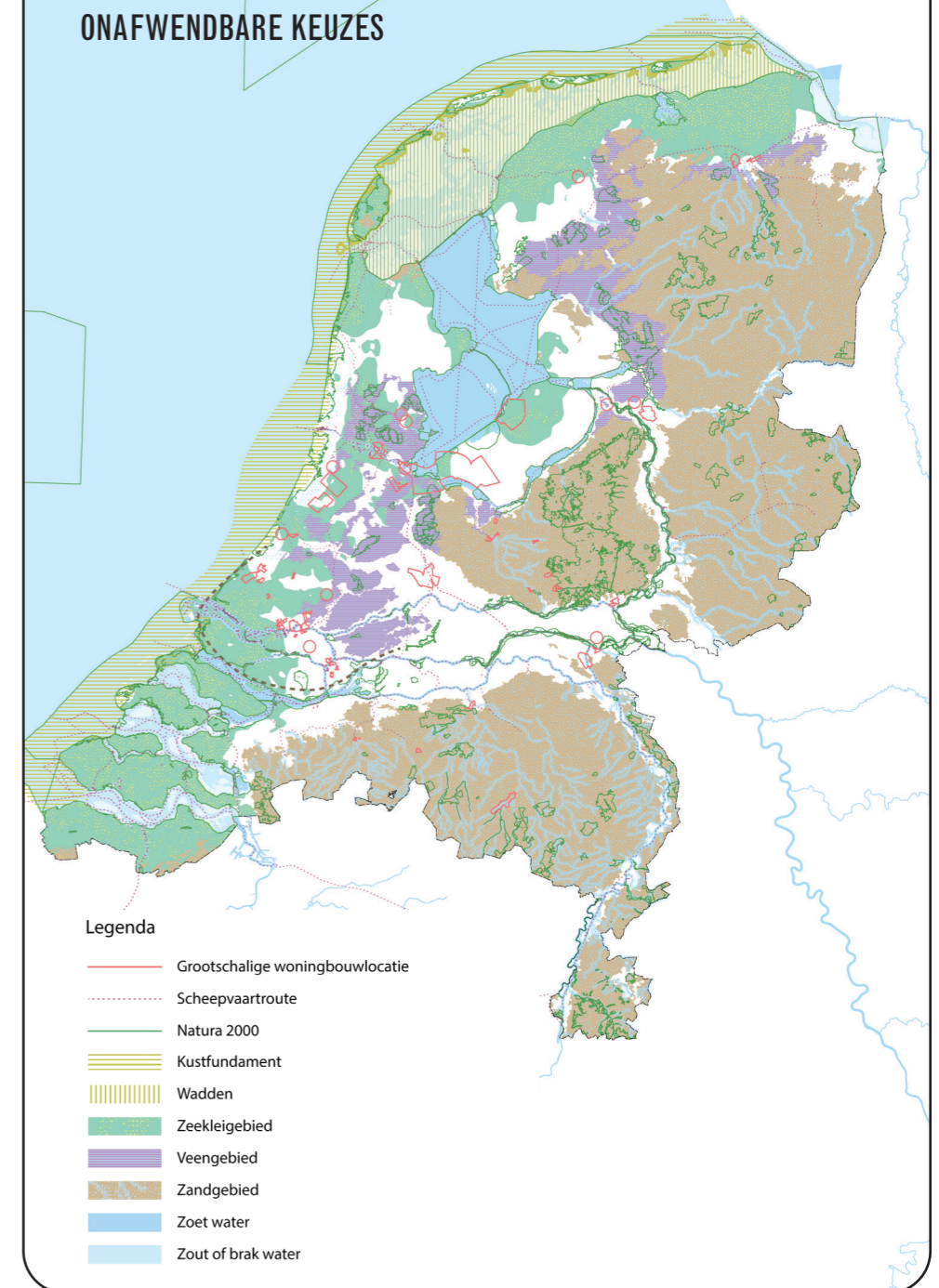
ONWEERLEGBARE TRENDS



ONONTKOOMBARE VRAAGSTUKKEN



ONAFWENDBARE KEUZES



- De zeespiegel stijgt
- Verzilting neemt toe
- Kust- en riviererosie nemen toe
- Rivier- en beekafvoer onregelmatiger
- Bodemdaling zet door
- Wateroverlast en watertekort
- Watervraag neemt toe

Hoogwaterveiligheid

- Welke marges voor de toekomstige kustlijn?
- Welke benadering kiezen we voor de Wadden?
- Welke doelen voor Ruimte vd Rivier 2.0?

Zoetwaterbeschikbaarheid

- Hoe garanderen we voldoende, schone drinkwaterbronnen?
- Hoe verdelen we het beschikbare rivierwater?

Wateroverlast

- Hoe gaan we de piekbuien opvangen?
- Hoe vergroten we de sponswerking van de bodem?

- Landgebruik volgt zoet-zoutgradiënt (zeekleigebied)
- Landgebruik volgt peil (veengebied)
- Landgebruik volgt grondwaterstand (zandgebied)

- Stadsontwikkeling volgt waterbergings- en veiligheidsopgave (stedelijke gebied)
- Natuurontwikkeling volgt het watersysteem
- Scheepvaart volgt rivierbeheer (rivierengebied)