

Het gedrag van treinreizigers tijdens en na COVID-19

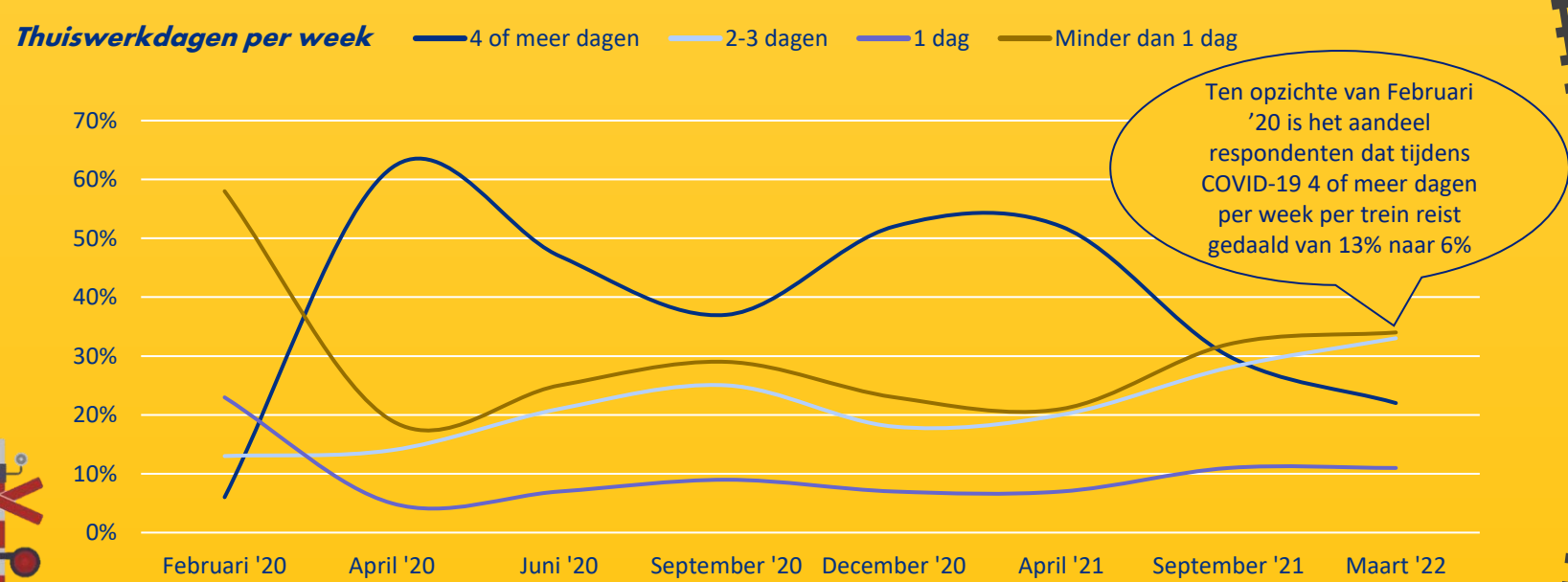


Inzichten uit een longitudinaal onderzoek onder Nederlandse treinreizigers

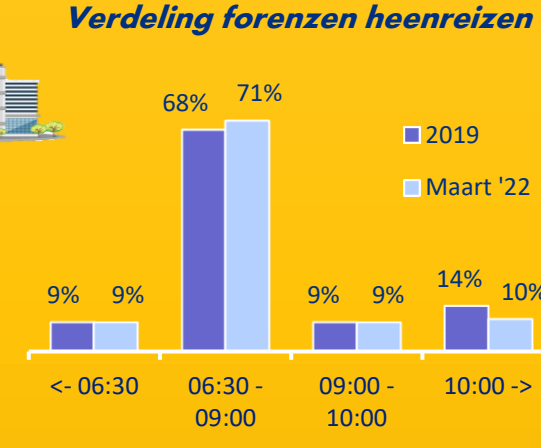
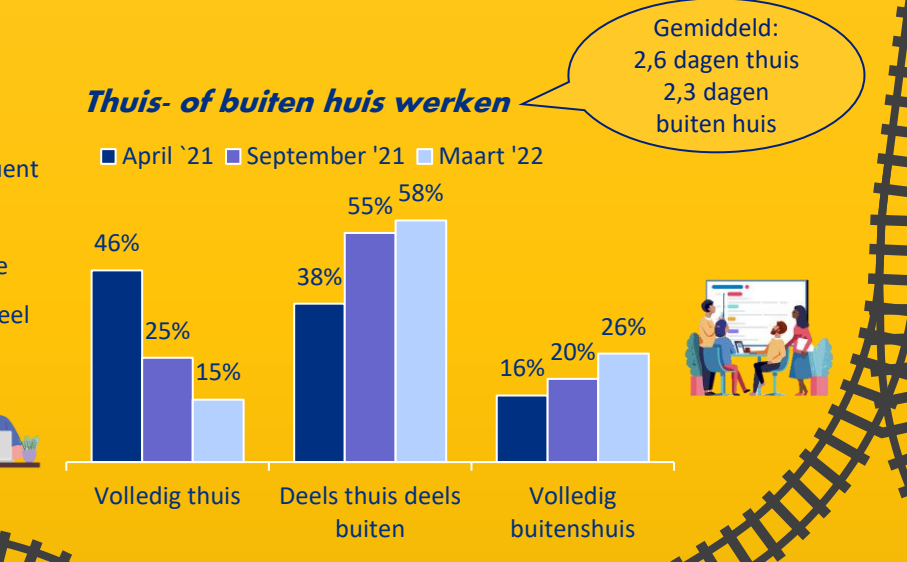
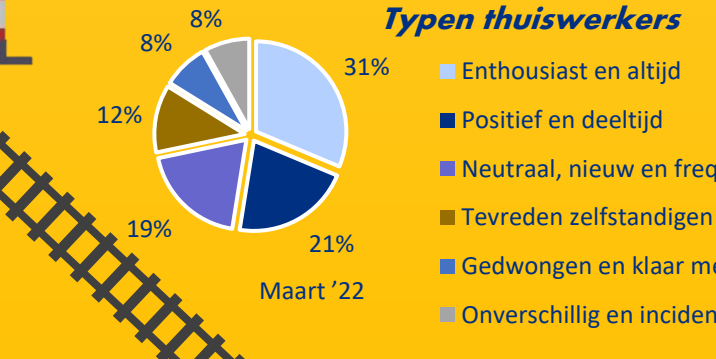
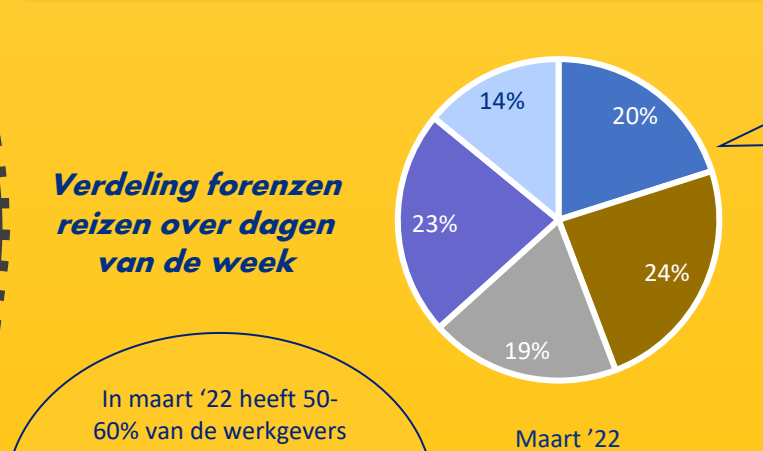


Reisgedrag

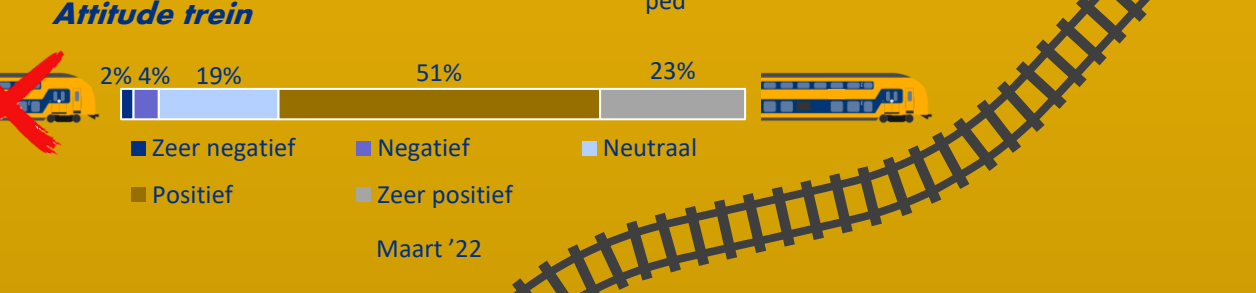
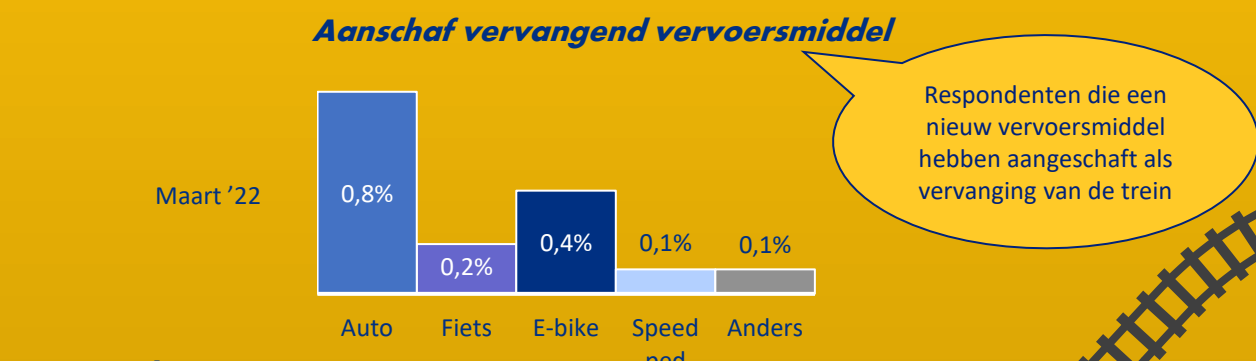
59% geeft aan te verwachten meer thuis te werken dan voor COVID-19. Ook geeft 29% aan vaker een ander vervoersmiddel te gebruiken



Reisdagen en -tijden

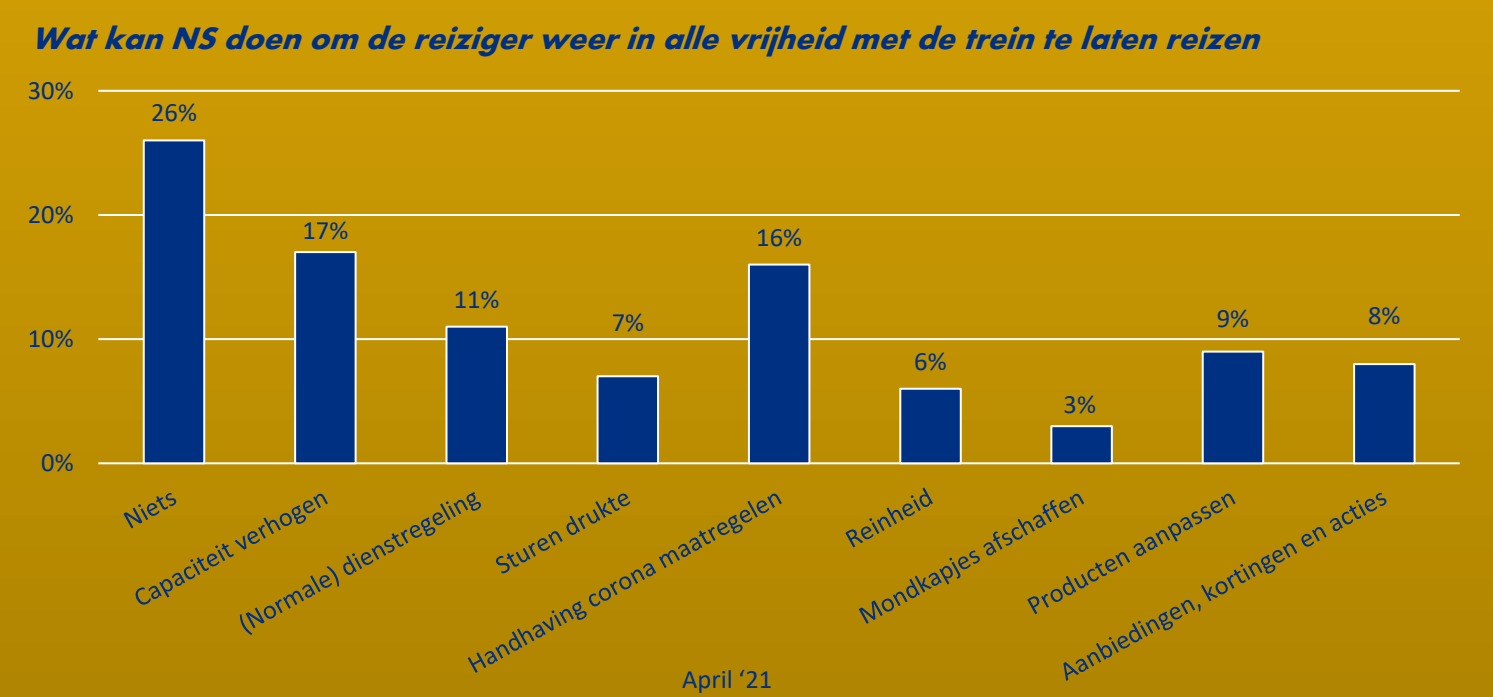
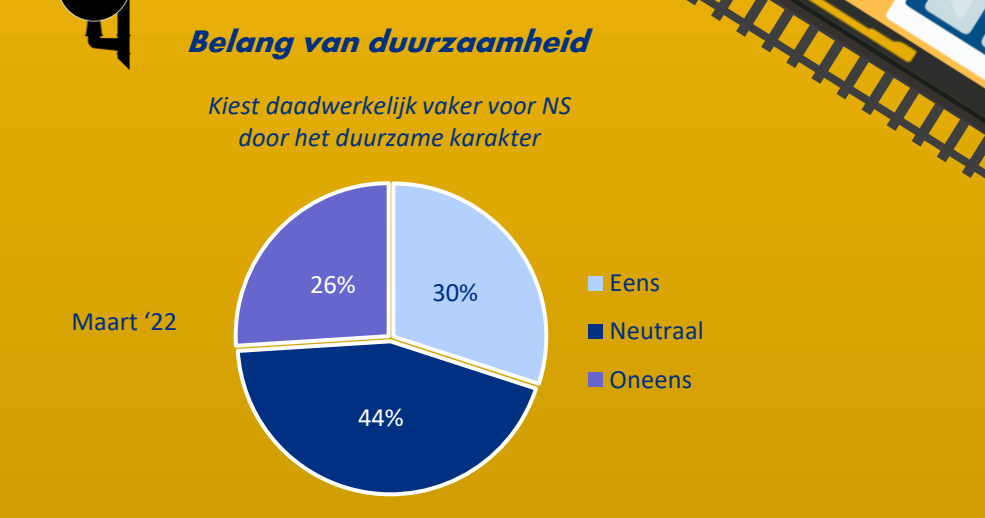


Modal shift



Beleving en Duurzaamheid

In Maart '22 geeft 7% van de respondenten aan niet graag met de trein te reizen. Ten opzichte van 16% in September '21



Referenties:

- Ton et al. (2022) Teleworking during COVID-19 in the Netherlands: Understanding behaviour, attitudes, and future intentions of train travellers
- Ton et al. (2022) Monitoring the impact of COVID-19 on the travel behavior of train travelers in the Netherlands
- Van Hagen et al. (2021) Train traveller behaviour during and after COVID: insights of a longitudinal survey of Dutch train passengers

Auteurs: Niels van Oort, Menno de Bruyn, Danique Ton, Valerie Severens, Mark van Hagen, Dorine Duives, Koen Arendsen, Paul Smits